

Mini-Grue MC285 CRM(E)

La MC285 surpasse vraiment sa catégorie avec une capacité de 2,82 tonnes tout en ne mesurant que 750 mm de large lorsqu'elle est repliée. Son corps étroit lui permet de passer par la plupart des portes, et de travailler dans des endroits inaccessibles aux grues normales. La MC285 s'est révélée comme l'un des modèles de mini-grue les plus populaires et elle est utilisée pour une grande diversité d'applications.

Résumé des fonctionnalités...

- 2,82 tonnes de capacité max.
- 8,7 m de hauteur de fonctionnement max.
- Largeur réduite (750 mm)
- Faible pression au sol
- Manœuvrable et stable
- Limiteur de couple programmable
- Transmission hydrostatique
- Capteur/Alarme d'inclinaison
- Chenilles en caoutchouc
- Frein à disque hydraulique
- Télécommande
- Garantie 2 ans

D'autres images...



Pose de vitrages



Accès restreint



Maintenance ferroviaire



Travaux de levage variés



Travaux d'entretien

Spécifications

| | | |
|-------------------------------|---|---|
| Capacité | Maximum | 2,82 t x 1,4 m |
| Rayon de portée | Maximum | 8,205 m x 150 kg |
| Hauteur de levage | Maximum | 8,7 m x 550 kg |
| Dimensions | MC285 CRM | 2715 mm x 750 mm x 1440 mm |
| | MC285 CRME | 3285 mm x 750 mm x 1440 mm |
| Poids | MC285 CRM | 1770 kg |
| | MC285 CRME | 1950 kg |
| Vitesse du crochet | Maximum | 8 m/min. (4 brins, 3ème couche) |
| Vitesse d'un brin | Maximum | 32 m/min. (3ème couche) |
| Câble de palan | Type | IWRC 6 x Fi (29) Ø 7 mm x 48 m |
| Système télescopique | Longueur de flèche | 2,535 m - 8,575 m |
| | Vitesse de télescopage | 6,04 m / 22 sec. |
| | Type de flèche | Flèche télescopique pentagonale à 5 sections entièrement automatique |
| Système de palan sur flèche | Vitesse angulaire du palan | 0° - 80° / 14 sec. |
| Système de rotation | Vitesse angulaire de rotation | 360° continu / 1,0 tr/min |
| Système de stabilisation | Type | 4 de type caisson à position multiple. Vérins hydrauliques avec clapets de verrouillage |
| | Dimensions en extension maximum | (Longueur) 4580 mm x (Avant) 4530 mm x (Arrière) 3810 mm |
| Système de traction | Transmission | Hydrostatique, avant et arrière à variation continue |
| | Vitesse de déplacement | 0 - 2,2 km/h |
| | Pente maximum | 20° |
| | Longueur x largeur au sol | 975 mm x 200 mm (dimensions des chenilles) |
| Moteur | Modèle | Yanmar 2TNE68-MB |
| | Type | 2 cylindres, refroidissement à air, diesel |
| | Puissance nominale | 6,57 kW / 2600 tr/min |
| | Méthode de démarrage | Électrique |
| | Capacité du réservoir | Diesel / 12 L |
| Moteur électrique (en option) | Type | Étanche refroidi par ventilation |
| | Puissance | 5,5 kW, 4 P, 380 V |
| Équipement de série | Éclairage de travail, compteur horaire, moufle 4 brins, chenilles caoutchouc noir, limiteur de couple, clapets hydrauliques de sûreté, niveau, blocage de câble, alarme d'inclinaison du corps de la machine, interrupteur d'arrêt d'urgence, voyant de fonctionnement, protection contre le surenroulement et télécommande câblée. | |
| Équipement en option | Chenilles caoutchouc blanc, moufle brin unique, moufle deux brins, crochet compact et télécommande sans fil. | |

Charge nominale totale avec stabilisateurs en position maximum

| Flèche 2,53 m/4,075 m | | Flèche 5,575 m | | Flèche 7,075 m | | Flèche 8,575 m | |
|-----------------------|-----------------------------|---------------------|-----------------------------|---------------------|-----------------------------|---------------------|-----------------------------|
| Rayon de portée (m) | Charge nominale totale (kg) | Rayon de portée (m) | Charge nominale totale (kg) | Rayon de portée (m) | Charge nominale totale (kg) | Rayon de portée (m) | Charge nominale totale (kg) |
| < 1,4 | 2820 | < 3,0 | 1220 | < 3,6 | 820 | < 4,0 | 550 |
| 1,5 | 2520 | 3,5 | 970 | 4,0 | 740 | 4,5 | 400 |
| 2,0 | 1920 | 4,0 | 780 | 4,5 | 580 | 5,0 | 340 |
| 2,5 | 1570 | 4,5 | 630 | 5,0 | 480 | 5,5 | 300 |
| 3,0 | 1220 | 5,0 | 530 | 5,5 | 430 | 6,0 | 270 |
| 3,5 | 970 | 5,205 | 530 | 6,0 | 380 | 6,5 | 230 |
| 3,705 | 920 | | | 6,5 | 350 | 7,0 | 200 |
| | | | | 6,705 | 330 | 7,5 | 180 |
| | | | | | | 8,0 | 150 |
| | | | | | | 8,205 | 150 |

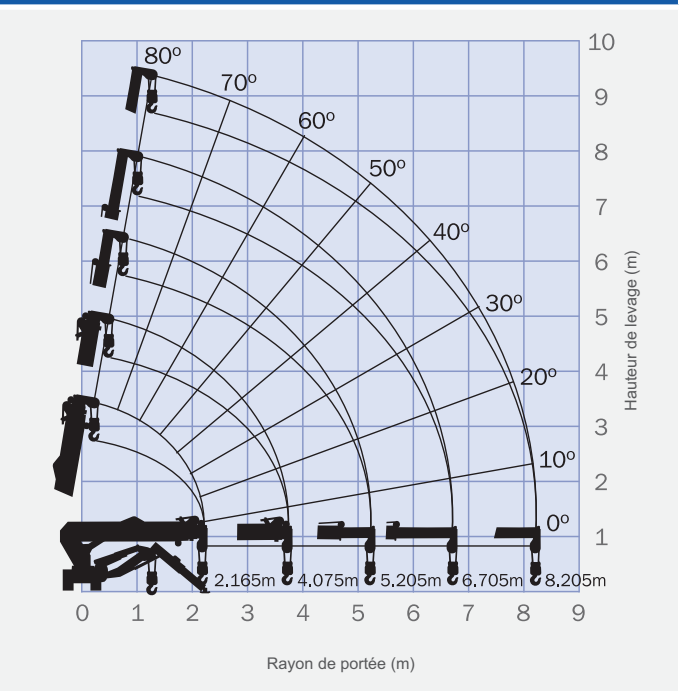
Charge nominale totale avec stabilisateurs dans n'importe quelle autre position

| Flèche 2,53 m/4,075 m | | Flèche 5,575 m | | Flèche 7,075 m | | Flèche 8,575 m | |
|-----------------------|-----------------------------|---------------------|-----------------------------|---------------------|-----------------------------|---------------------|-----------------------------|
| Rayon de portée (m) | Charge nominale totale (kg) | Rayon de portée (m) | Charge nominale totale (kg) | Rayon de portée (m) | Charge nominale totale (kg) | Rayon de portée (m) | Charge nominale totale (kg) |
| < 1,5 | 1720 | < 3,0 | 510 | < 3,6 | 400 | < 4,0 | 330 |
| 2,0 | 1070 | 3,5 | 410 | 4,0 | 330 | 4,5 | 280 |
| 2,5 | 630 | 4,0 | 330 | 4,5 | 280 | 5,0 | 230 |
| 3,0 | 520 | 4,5 | 280 | 5,0 | 230 | 5,5 | 180 |
| 3,5 | 430 | 5,0 | 230 | 5,5 | 180 | 6,0 | 160 |
| 3,705 | 350 | 5,205 | 200 | 6,0 | 160 | 6,5 | 150 |
| | | | | 6,5 | 150 | 7,0 | 100 |
| | | | | 6,705 | 140 | 7,5 | 80 |
| | | | | | | 8,0 | 70 |
| | | | | | | 8,205 | 60 |

Portée maximum sous le niveau du sol

| Quatre brins | Deux brins | Un brin |
|--------------|------------|---------|
| 10,10 m | 20,20 m | 40,40 m |

Diagramme de portée



Le diagramme de portée ne prend pas en compte la déformation de la flèche par la charge.

Dimensions

