

### Spécifications

#### Modèles S-80 J & S-80 TraX

##### Dimensions

Hauteur de travail* (max.)	26,34 m
Hauteur plancher (max.)	24,51 m
Portée horizontale max.	16,69 m
<b>A</b> Longueur panier	0,91 m
Longueur panier	0,76 m
<b>B</b> Largeur panier	2,44 m
Largeur panier	1,83 m
<b>C</b> Hauteur – repliée	2,74 m
<b>D</b> Longueur – repliée	10,44 m
Longueur – position de transport	7,98 m
<b>E</b> Largeur	2,49 m
Largeur - TraX	2,54 m
<b>F</b> Empattement	3,05 m
<b>G</b> Garde au sol – centre machine	36 cm
Garde au sol - centre TraX	41 cm

##### Productivité

Capacité de charge	300 kg
Rotation du panier	160°
Rotation de tourelle	353° non continue
Déport arrière tourelle	2,54 m
Débattement vertical du panier	126° (+ 70° / - 56°)
Vitesse de translation – repliée, pneus	4,8 km/h
– repliée, TraX	3,54 km/h
Vitesse de translation - déployée/étendues, pneus	1,09 km/h
Vitesse de translation - déployée/étendues, TraX	0,8 km/h
Rayon de braquage - intérieur, pneus	2,46 m
Rayon de braquage - extérieur, pneus	5,54 m
Aptitude max. à la pente - repliée**	45% / 20%
(montée/descente)	
Contrôles	12 V DC proportionnels
Pneus tout terrain gonflés mousse	355/55D 625
Système de chenilles, 4 points	TraX
Pression locale par pneu	664 kPa
Pression locale par chenille	108 kPa
Pression pourvue au sol (pneus)	11.02 kPa
Pression pourvue au sol (TraX)	12.32 kPa

##### Alimentation

Motorisation	Kubota turbo diesel D1803; 3-cyl. 49 hp, (37 kW) Stage V Deutz diesel D 2011 L03i, 3-cyl. 49 hp (37 kW) Stage IIIA
Capacité réservoir hydraulique	87 L
Capacité système hydraulique	102 L
Capacité réservoir carburant	114 L

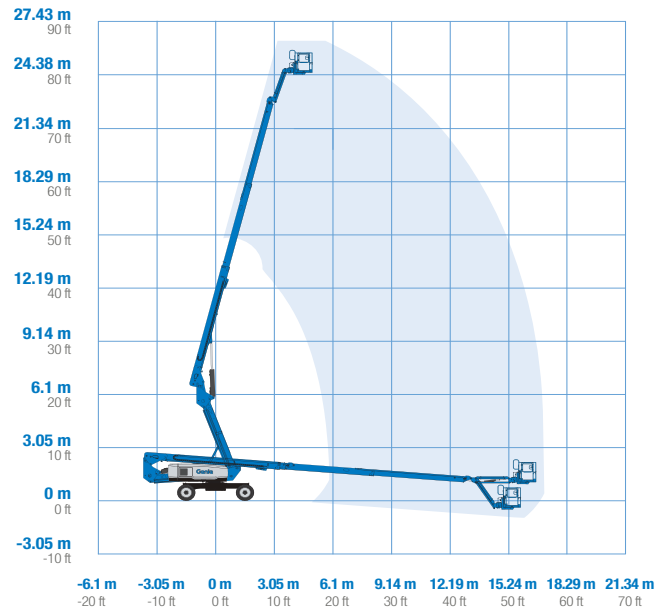
##### Poids\*\*\*

4X4	11 113 kg
TraX	13 018 kg

##### Conformité aux normes

Directive UE : 2006/42/CE - Machines (refonte EN 280:2013+A1:2015); 2004/108/CE (CEM); 2000/14/CE (niveau sonore extérieur)

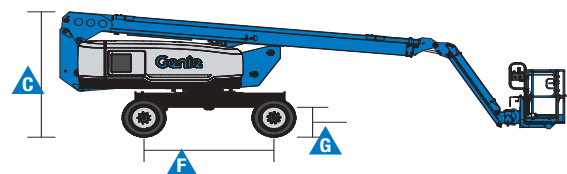
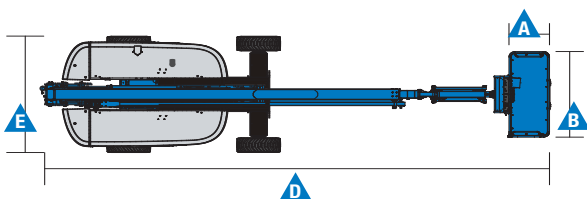
#### Courbe de travail S-80 J & S-80 TraX




\* Hauteur de travail = Hauteur de plancher + 2 m.

\*\* L'aptitude indique la capacité à gravir des pentes. Se référer au Manuel de l'Opérateur pour le degré des pentes autorisé.

\*\*\* Le poids varie en fonction des options et des normes des pays où la machine est livrée.



### Caractéristiques

Caractéristiques standard	Configuration simple selon vos besoins	Options et accessoires
<p><b>Dimensions</b></p> <p><b>S-80 J &amp; S-80 TraX</b></p> <ul style="list-style-type: none"> <li>• Hauteur de travail 26,34 m</li> <li>• Portée horizontale 16,69 m</li> <li>• Capacité de charge 300 kg</li> </ul> <p><b>Productivité</b></p> <ul style="list-style-type: none"> <li>• Panier avec mise à niveau automatique</li> <li>• Panier à rotation hydraulique 160°</li> <li>• Joystick à champ magnétique proportionnel</li> <li>• Commandes de joystick proportionnelles</li> <li>• Refroidisseur huile hydraulique</li> <li>• Système de validation de la translation</li> <li>• Pré câblage 220 V dans le panier</li> <li>• Avertisseur sonore</li> <li>• Compteur horaire</li> <li>• Alarme de descente et de dévers</li> <li>• Feux à éclats et alarme de translation</li> <li>• Tourelle rotative en non continu sur 353°</li> <li>• Capots des pupitres de commande du panier et au sol</li> <li>• Traction positive continue</li> <li>• Moteur de translation à deux vitesses</li> <li>• Lift Connect™ télématique</li> <li>• Alarme de contact Lift Guard™ de prévention des risques d'écrasement</li> <li>• Plateau à outils Lift Tool™</li> <li>• Connecteur compatible Techpro Link™</li> </ul> <p><b>Alimentation</b></p> <ul style="list-style-type: none"> <li>• Pompe électrique de secours 12 V DC</li> <li>• Dispositif de sécurité anti-redémarrage moteur</li> <li>• Dispositif d'arrêt automatique moteur défectueux</li> </ul>	<p><b>Paniers</b></p> <ul style="list-style-type: none"> <li>• Panier en acier de 1,83 m double entrée (portillon + guillotine) - standard</li> <li>• Panier en acier de 2,44 m triple entrée (1 portillon + 2 guillottes)</li> </ul> <p><b>Pendulaire</b></p> <ul style="list-style-type: none"> <li>• Pendulaire articulé de 1,83 m</li> </ul> <p><b>Moteur</b></p> <ul style="list-style-type: none"> <li>• Kubota turbo diesel D1803; 3-cyl. 49 hp, (37 kW) Stage V</li> <li>• Deutz diesel D 2011 L03i, 3-cyl. 49 hp (37 kW) Stage IIIA</li> </ul> <p><b>Translation/direction</b></p> <ul style="list-style-type: none"> <li>• 4 x 4 (standard)</li> </ul> <p><b>Essieu</b></p> <ul style="list-style-type: none"> <li>• Essieux oscillant actif</li> </ul> <p><b>Pneus</b></p> <p>Tout terrain gonflés mousse (standard)</p> <ul style="list-style-type: none"> <li>• Non marquants tout terrain gonflés mousse</li> <li>• TraX</li> </ul>	<p><b>Productivité</b></p> <ul style="list-style-type: none"> <li>• Panier avec grille de protection (pleine ou mi-hauteur) Lift Guard™<sup>(1)</sup></li> <li>• Main courante supérieure</li> <li>• Ligne d'air comprimé jusqu'au panier<sup>(1)</sup></li> <li>• Huile hydraulique biodégradable</li> <li>• Kit pour environnement hostile<sup>(1)</sup>: soufflets de cylindre, joints racleurs de flèche et protection du pupitre de commande du panier et au sol</li> <li>• Kit Deluxe pour environnement hostile<sup>(1)</sup>: avec bouclier de tourelle, protection de couronne d'orientation, protection des tuyaux à l'arrière, capots moteur et préfiltre à air, en complément du kit de base</li> <li>• Système anticollision (Panier 1,83 m)</li> <li>• Plateau avec support pour tubes et tuyauteries</li> <li>• Protection verrouillable des pupitres de commande</li> <li>• Outil de diagnostic portatif Genie Tech Pro™ Link</li> </ul> <p><b>Alimentation</b></p> <ul style="list-style-type: none"> <li>• Générateur Lift Power™ AC 3 kW, 110V/50Hz ou 220V/50Hz</li> <li>• Kit démarrage à froid : préchauffage moteur et chargeur de batteries</li> <li>• Pré-filtre moteur diesel<sup>(1)</sup></li> <li>• Dispositif antidéflagrant</li> </ul>
		

<sup>(1)</sup> Option montée en usine uniquement

### France

1 rue Joseph Fourier 28008 Chartres, N° Vert: 0805 110 730 Tel: + 33 (0)2 37 26 09 99 Fax: + 33 (0)2 37 26 09 98.

Rendez-vous sur [www.genielift.com/fr/about-genie/locations](http://www.genielift.com/fr/about-genie/locations) pour obtenir la liste de nos sites.

### Pays de fabrication et de distribution

Australie · Brésil · Caraïbes · Amérique Centrale · Chine · France · Allemagne · Italie · Japon · Corée · Mexique · Russie · Asie du Sud-Est · Espagne · Suède · Émirats Arabes Unis · Grande Bretagne · États-Unis

Les caractéristiques des produits et leurs prix sont susceptibles d'être modifiés sans préavis ni engagement. Les photos et/ou schémas qui illustrent cette brochure sont donnés à titre d'exemple. Il est impératif de consulter le manuel de l'opérateur pour toute instruction relative à l'utilisation correcte de cet équipement. Le non respect des instructions figurant dans le manuel de l'opérateur lors de l'utilisation de cet équipement, ou tout autre comportement irresponsable, peuvent entraîner des blessures graves voire mortelles. La seule garantie applicable et servant de référence pour les différents produits Genie est notre garantie contractuelle validée par nos services techniques. Aucune autre garantie orale ou écrite ne sera valable. Les produits et services listés peuvent être des marques déposées, des brevets, ou des noms déposés de Terex Corporation et/ou leurs filiales aux U.S.A. et dans beaucoup d'autres pays. Genie est une marque de commerce déposée de Terex South Dakota, Inc. © 2020 Terex Corporation.

