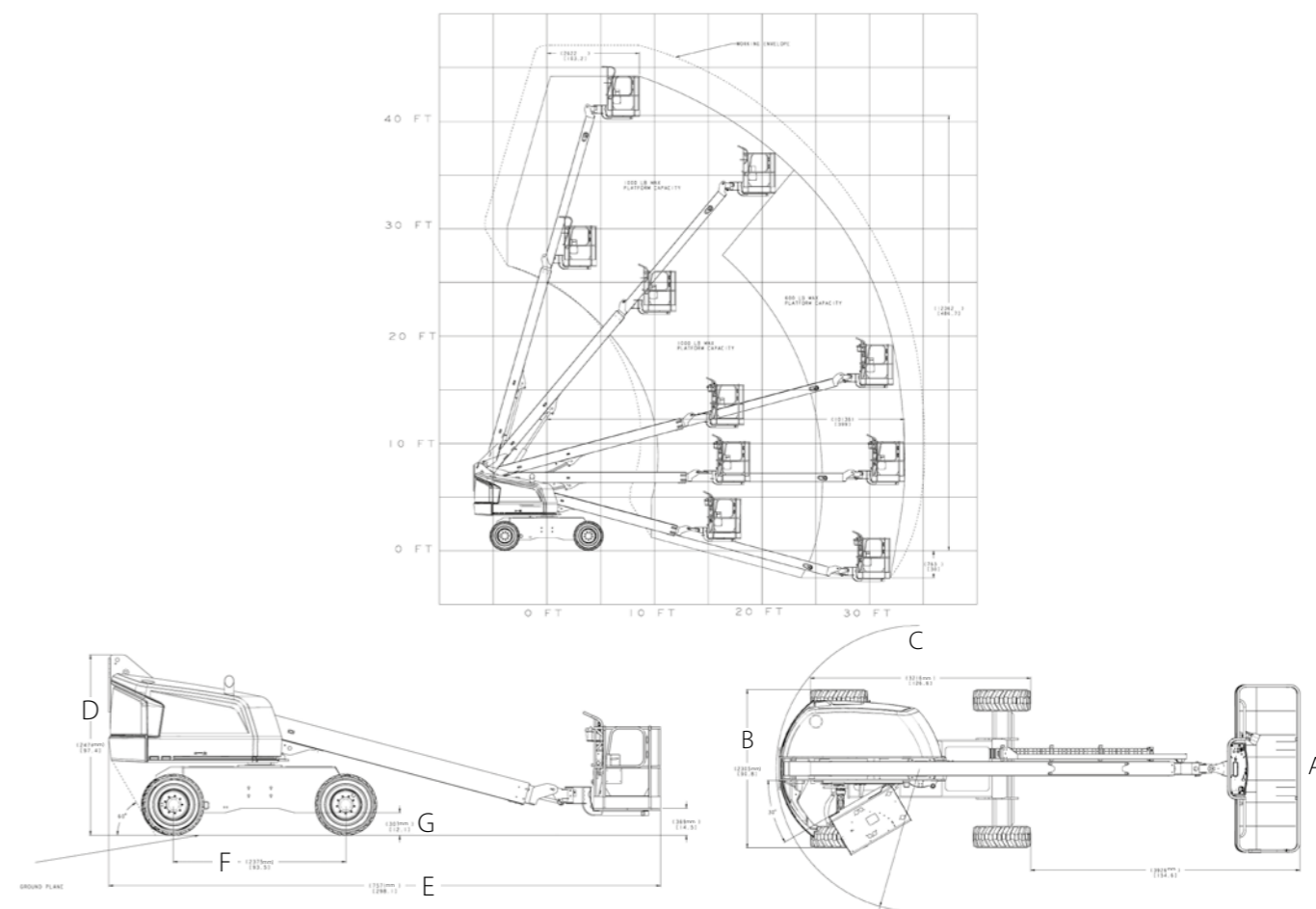


	<b>400S</b>	<b>460SJ</b>
Hauteur de travail	14,36 m	16,09 m
Hauteur de la plate-forme	12,19 m	14,02 m
Portée horizontale	10,13 m	12,07 m
Portée de travail *	10,78 m*	12,72 m*
Rotation (continue)	360°	360°
Capacité de la plate-forme - limitée	450 kg	S.O.
Capacité de la plate-forme - illimitée	270 kg	270 kg
Dispositif de rotation de la plate-forme (hydraulique)	180°	180°
Bras pendulaire - longueur hors-tout	—	1,83 m
Bras pendulaire - étendue d'articulation	—	130° (+70°/-60°)
A. Dimensions de la plate-forme	0,91 m x 1,83 m	0,91 m x 1,83 m
B. Largeur hors-tout	2,31 m	2,31 m
C. Déport du contrepoids (en fonctionnement)	0,86 m	0,86 m
D. Hauteur repliée	2,47 m	2,47 m
E. Longueur repliée	7,57 m	8,91 m
F. Empattement	2,37 m	2,37 m
G. Garde au sol	0,30 m	0,30 m
Poids de la machine <sup>1</sup>	6 680 kg	7 975 kg
Pression au sol maximale	4,08 kg/cm <sup>2</sup>	4,85 kg/cm <sup>2</sup>
Charge maximale par pneu	3 266 kg	4 082 kg
Vitesse de translation 4 roues motrices	7,2 km/h	7,2 km/h
Pente admissible 4 roues motrices	45 %	45 %
Pneus	12 x 16.5 à remplissage mousse	
Oscillation d'essieu (en option)	0,20 m	0,20 m
Rayon de braquage - Intérieur	2,0 m	2,0 m
Rayon de braquage - Extérieur	4,84 m	4,84 m
Moteur diesel Deutz D2.3 L3	36,4 kW	36,4 kW
Capacité du réservoir à carburant	83 l	83 l
Système hydraulique	136 l	136 l
Alimentation auxiliaire	12 V c.c.	12 V c.c.

\* La portée de travail correspond au déport horizontal plus 65 cm.  
<sup>1</sup> Certaines options ou réglementations nationales peuvent augmenter le poids et/ou les dimensions de la machine.



**Modèle 400S de JLG**



**Modèle 460SJ de JLG**

