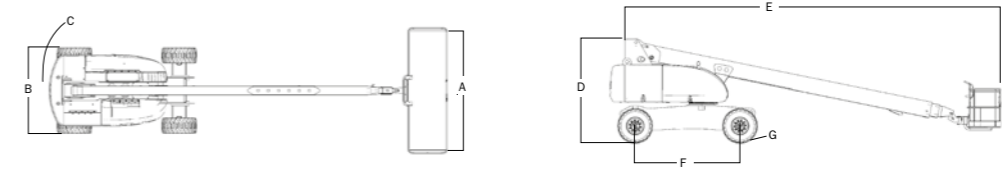
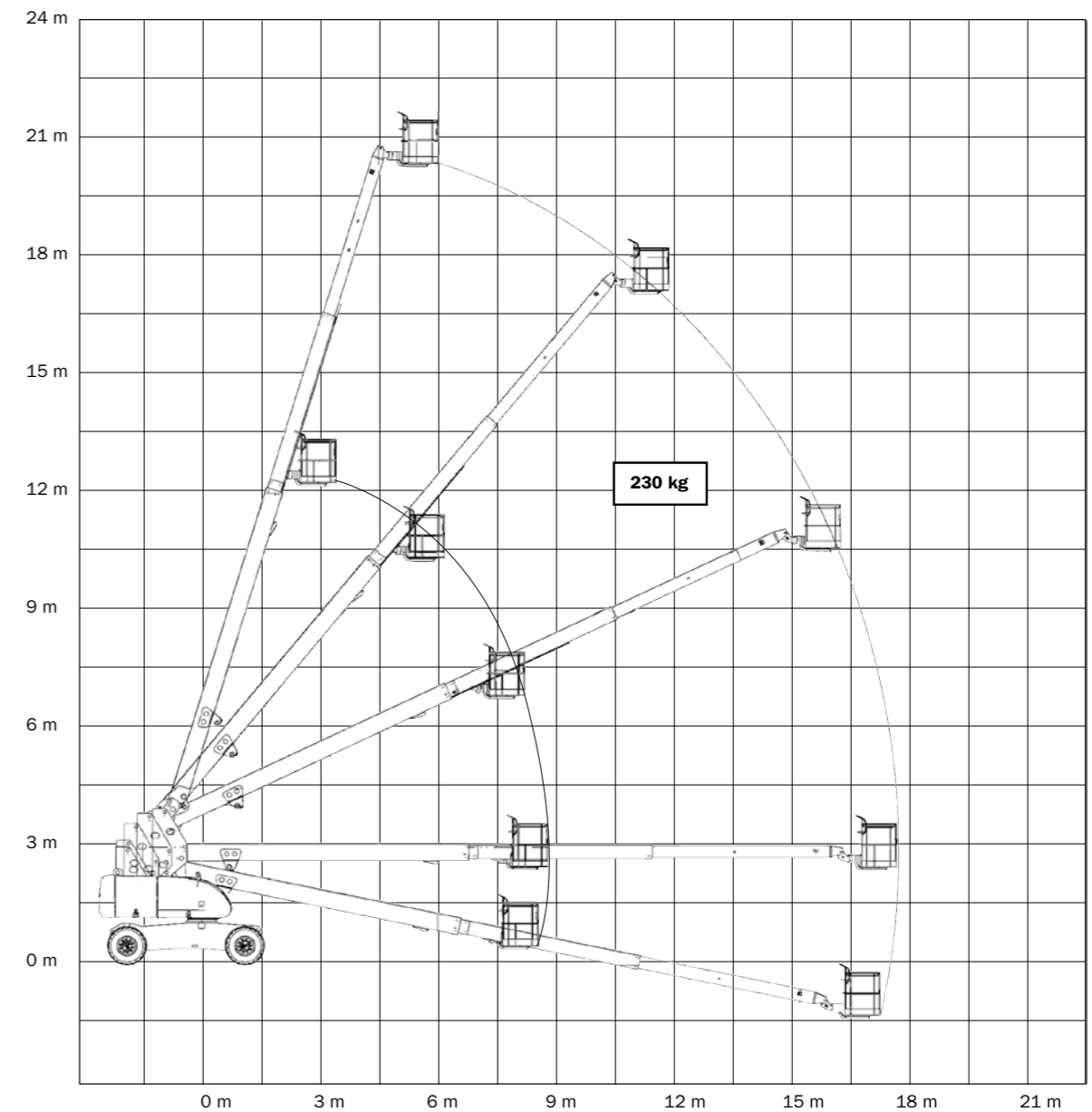


680S

Hauteur de travail	22,73 m
Hauteur de la plate-forme	20,73 m
Déport horizontal	18,00 m
Portée de travail *	18,65 m*
Rotation (continue)	360°
Capacité de la plate-forme - illimitée	230 kg
Dispositif de rotation de la plate-forme (hydraulique)	170°
A. Dimensions de la plate-forme	1,22 m x 4,06 m
B. Largeur hors-tout	2,49 m
C. Déport du contrepoids (en fonctionnement)	1,42 m
D. Hauteur repliée	3,02 m
E. Longueur hors-tout	12,23 m
F. Empattement	3,05 m
G. Garde au sol	0,28 m
Poids de la machine ¹	15 950 kg
Pression au sol maximale	5,9 kg/cm ²
Vitesse de translation	5,6 km/h
Pneus	18 - 625 à remplissage mousse
Oscillation d'essieu	0,20 m
Pente admissible	45 %
Rayon de braquage - Intérieur	3,81 m
Rayon de braquage - Extérieur	6,02 m
Moteur diesel - Deutz TD 2.9 L4	50 kW
Capacité du réservoir à carburant	117 l
Système hydraulique	227 l
Alimentation auxiliaire	12 V c.c.

Modèle 680S de JLG



* La portée de travail correspond au déport horizontal plus 65 cm.

¹ Certaines options ou réglementations nationales peuvent augmenter le poids et/ou les dimensions de la machine.

