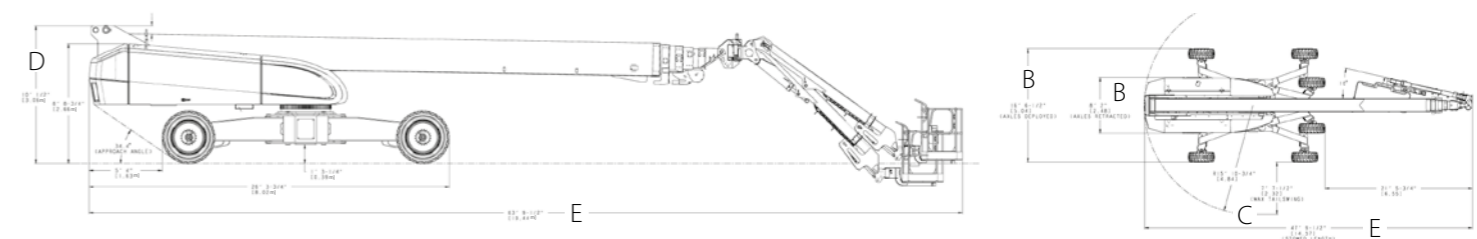
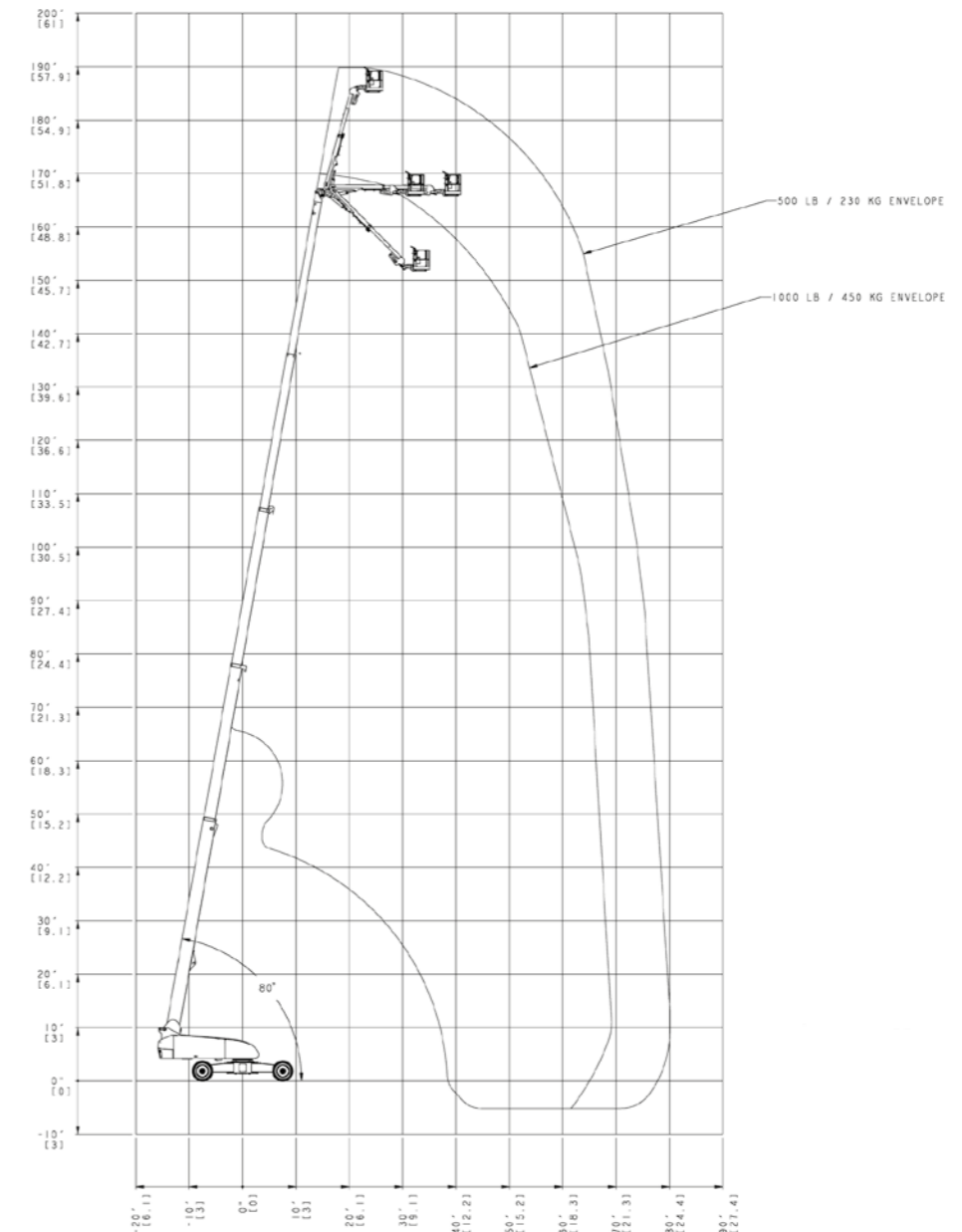


**1850SJ**

Hauteur de travail	58,56 m
Hauteur de la plate-forme	56,56 m
Déport horizontal	24,38 m
Portée de travail *	25,03 m*
Rotation (continue)	360°
Capacité de la plate-forme - limitée	450 kg
Capacité de la plate-forme - illimitée	230 kg
Dispositif de rotation de la plate-forme (hydraulique)	173°
Bras pendulaire - longueur hors-tout	—
Bras pendulaire télescopique : replié	3,96 m
Bras pendulaire télescopique : déployé	6,10 m
Bras pendulaire - étendue d'articulation	120° Vertical (+75°/-45°)
A. Dimensions de la plate-forme	0,91 m x 2,44 m
B. Largeur hors-tout (essieux rentrés)	2,49 m
Largeur hors-tout (essieux sortis)	5,03 m
C. Déport du contrepoids (en fonctionnement)	2,31 m
D. Hauteur repliée	3,05 m
E. Longueur repliée	19,46 m
Longueur de transport	14,58 m
F. Empattement (essieux sortis)	4,57 m
Garde au sol	0,41 m
Poids de la machine <sup>1</sup>	27 360 kg
Pression au sol maximale	8,41 kg/cm <sup>2</sup>
Vitesse de translation	4,5 km/h
Pente admissible	40 %
Pneus	445/50D710 à remplissage mousse
Rayon de braquage – Intérieur (essieux rentrés)	7,11 m
Rayon de braquage – Intérieur (essieux sortis)	2,31 m
Rayon de braquage – Extérieur (essieux rentrés)	9,52 m
Rayon de braquage – Extérieur (essieux sortis)	6,60 m
Moteur diesel - Deutz TCD 3.6 L4	74,4 kW
Capacité du réservoir à carburant	200 l
Système hydraulique	284 l
Alimentation auxiliaire	12 V c.c.

**Modèle 1850SJ de JLG**



\* La portée de travail correspond au déport horizontal plus 65 cm.

<sup>1</sup> Certaines options ou réglementations nationales peuvent augmenter le poids et/ou les dimensions de la machine.

