

Spécifications

Modèle	ZX-135/70
---------------	------------------

Dimensions

Hauteur de travail* (max.)	43,15 m
Hauteur plancher (max.)	41,15 m
Portée horizontale max. - bras étendu	18,03 m
Portée horizontale max. - bras rétracté	21,26 m
Hauteur d'articulation maximum -	
bras étendu	23,01 m
bras rétracté	9,91 m
Positionnement en négatif	5,87 m
▲ Longueur panier	0,91 m / 0,76 m
▲ Largeur du panier	2,44 m / 1,83 m
▲ Hauteur - repliée	3,09 m
▲ Longueur - repliée	12,93 m
▲ Largeur - essieux étendus	3,94 m
Largeur - essieux rétractés	2,49 m
▲ Empattement - essieux étendus	4,11 m
Empattement - essieux rétractés	4,11 m
▲ Garde au sol - centre machine	0,38 m

Productivité

Capacité de charge	272 kg
Rotation du panier	160°
Débattement vertical du panier	110°
Rotation de la tourelle	360° continue
Déport arrière tourelle - essieux étendus bras déployé	0,81 m
Déport arrière - bras secondaire rétracté	4,29 m
Vitesse de translation - repliée	4,8 km/h
Vitesse de translation - déployée**	1,1 km/h
Vitesse de levée à hauteur max.	96 sec
Aptitude en pente - repliée***	45%
Rayon de braquage - intérieur - essieux étendus	2,90 m
Rayon de braquage - intérieur - essieux rétractés	8,03 m
Rayon de braquage - extérieur - Essieux étendus	6,17 m
Rayon de braquage - extérieur - Essieux rétractés	9,96 m
Contrôles	12 V DC proportionnels
Pneus	445/65 D22.5 18 PR gonflés mousse

Alimentation

Motorisation	Deutz Etape IIIA Diesel TD 2011 L04i 4-cylindres, 55 kW Deutz Etape IIIB Diesel TD 2.9 L4 4-cylindres, 55 kW Perkins diesel 1104D-44T 4-cylindres turbo diesel, 55 kW
Unité d'alimentation auxiliaire	12 V DC
Capacité réservoir hydraulique	246,1 L
Capacité réservoir carburant	151,4 L

Émissions sonores et niveau de vibration

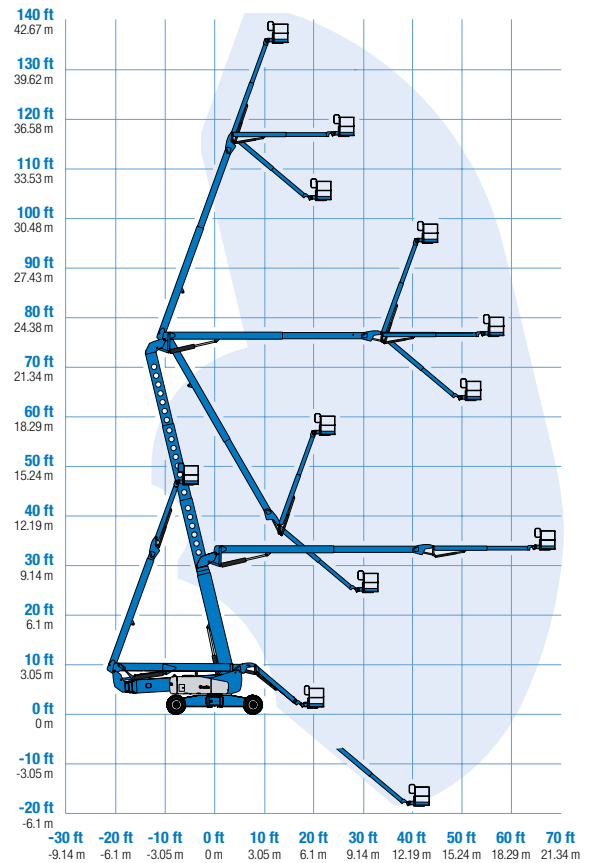
Niveau de pression acoustique (au sol)	85 dBA
Niveau de pression acoustique (au panier)	74 dBA
Vibration	<2,5 m/s ²

Poids****

CE	21,092 kg
----	-----------

Directive UE : 2006/42/CE - Machines
(refonte EN280; 2004/108/CE (CEM);
2000/14/CE (niveau sonore extérieur)

Courbe de travail ZX-135/70

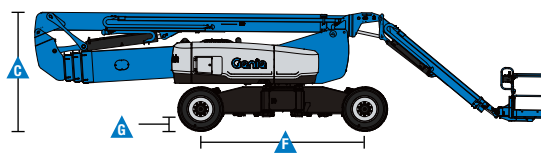
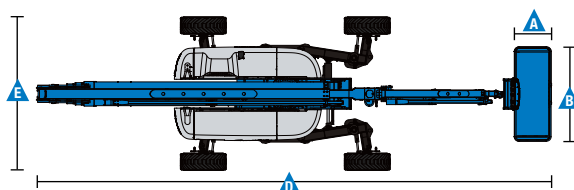


* Hauteur de travail = Hauteur de plancher + 2 m.

** En position déployée, la nacelle a été conçue pour rouler sur surfaces planes et fermes.

*** L'aptitude indique la capacité à gravir des pentes. Se référer au Manuel de l'Opérateur pour le degré des pentes autorisé.

**** Le poids varie en fonction des options et des normes du pays où la machine est livrée



Caractéristiques

Caractéristiques standard	Configuration simple selon vos besoins	Options et accessoires
<p>Dimensions</p> <ul style="list-style-type: none"> • Hauteur de travail de 43,15 m • Portée horizontale 21,26 m • Hauteur d'articulation 23,01 m • Capacité de levage jusqu'à 272 kg <p>Productivité</p> <ul style="list-style-type: none"> • Mini Châssis monté en X (Xchassis™) avec essieux extensibles • Bras pendulaire télescopique de 3,66 m extensible jusqu'à 6,10 m (Jib-Extend™) • Panier avec mise à niveau automatique • Panier à rotation hydraulique • Interrupteur de direction intégré au joystick • Joystick à champ magnétique proportionnel • Connecteur de télématiques • Système de diagnostic complet embarqué • Refroidisseur huile hydraulique • Système de validation de la translation • Pré câblage 220 V dans le panier • Avertisseur sonore • Compteur horaire • Alarme de dévers • Alarme de descente & et de translation • Feux à éclats • Tourelle rotative en continu sur 360° • Grand angle de braquage toutes roues • Quatre modes de direction : avant, arrière, crabe et coordonnées • 4 roues motrices freinées • Traction positive continue • Temps réglable pédale homme mort • Moteur de translation à deux vitesses • Possibilité de limiter la hauteur max. à 27,74 m • Affichage du statut du moteur • Conception du bras à double parallélogramme • Système de surcharge répondant à la norme EN 280 • Alarme de contact Lift Guard™ de prévention des risques d'écrasement <p>Alimentation</p> <ul style="list-style-type: none"> • Pompe électrique de secours 12 V DC • Dispositif de sécurité anti-redémarrage moteur • Préchauffage moteur Deutz • Moteur monté sur plateau coulissant 	<p>Paniers</p> <ul style="list-style-type: none"> • Panier en acier de 1,83 m double entrée (portillon + guillotine) • Panier en acier de 2,44 m triple entrée (1 portillon + 2 guillotines) - standard <p>Pendulaire</p> <ul style="list-style-type: none"> • Jib-Extend™ de 3,66 à 6,10 m <p>Moteur</p> <ul style="list-style-type: none"> • Deutz Etape IIIA turbo diesel 55 kW • Deutz Etape IIIB turbo diesel 55 kW • Perkins turbo diesel 55 kW <p>Translation/direction</p> <ul style="list-style-type: none"> • 4 x 4 (standard) • Direction 4 roues (standard) <p>Pneus</p> <ul style="list-style-type: none"> • Tout terrain gonflés mousse (en standard) 	<p>Options de productivité</p> <ul style="list-style-type: none"> • Grille de protection (mi-hauteur) autour du panier et portillon • Main courante supérieure • Prise Air Comprimé • Alimentation dans le panier (incl. fiche et prise/disjoncteur différentiel sur demande) • Pack projecteurs de travail (2 sur le châssis, 2 sur le panier) • Joystick deux axes • Huile hydraulique biodégradable⁽²⁾ • Kit pour environnements hostiles⁽²⁾: soufflets de cylindre, joints racleurs de flèche et protection du pupitre de commande du panier et au sol • En complément du kit de base, kit Deluxe pour environnement hostile⁽²⁾ avec bouclier de tourelle, protection de couronne d'orientation, protection des tuyaux à l'arrière, capots moteur et préfiltre à air • Track & Trace⁽³⁾ (unité GPS avec géolocalisation machine et informations travaux en cours) • Protection verrouillable du pupitre de commande • Structure de Protection de l'Opérateur (OPS) <p>Alimentation</p> <ul style="list-style-type: none"> • Kit alternateur Deutz à courroie (220V)⁽¹⁾ • Pré-filtre moteur diesel⁽²⁾ • Silencieux et purificateur d'échappement^(1,2) • Démarrage à froid • Préchauffage moteur⁽¹⁾ • Kit raffinerie avec pare étincelles et valve d'arrêt d'urgence électrique ou mécanique⁽¹⁾



⁽¹⁾ Disponible sur certains modèles uniquement. Contactez votre revendeur Genie pour plus d'informations.

⁽²⁾ Option montée en usine uniquement

⁽³⁾ Abonnement 2 ans compris

France

1 rue Joseph Fourier 28008 Chartres, N° Vert: 0805 110 730 Tel: + 33 (0)2 37 26 09 99 Fax: + 33 (0)2 37 26 09 98 Email AWP-InfoEurope@terex.com
Rendez-vous sur www.genielift.fr/locaux pour obtenir la liste de nos sites.

Pays de fabrication et de distribution

Australie · Brésil · Caraïbes · Amérique Centrale · Chine · France · Allemagne · Italie · Japon · Corée · Mexique · Russie · Asie du Sud-Est · Espagne · Suède · Émirats Arabes Unis · Grande Bretagne · États-Unis

Les caractéristiques des produits et leurs prix sont susceptibles d'être modifiés sans préavis ni engagement. Les photos et/ou schémas qui illustrent cette brochure sont donnés à titre d'exemple. Il est impératif de consulter le manuel de l'opérateur pour toute instruction relative à l'utilisation correcte de cet équipement. Le non respect des instructions figurant dans le manuel de l'opérateur lors de l'utilisation de cet équipement, ou tout autre comportement irresponsable, peuvent entraîner des blessures graves voire mortelles. La seule garantie applicable et servant de référence pour les différents produits Genie est notre garantie contractuelle validée par nos services techniques. Aucune autre garantie orale ou écrite ne sera valable. Les produits et services listés peuvent être des marques déposées, des brevets, ou des noms déposés de Terex Corporation et/ou leurs filiales aux U.S.A. et dans beaucoup d'autres pays. Genie est une marque de commerce déposée de Terex South Dakota, Inc. © 2017 Terex Corporation.

