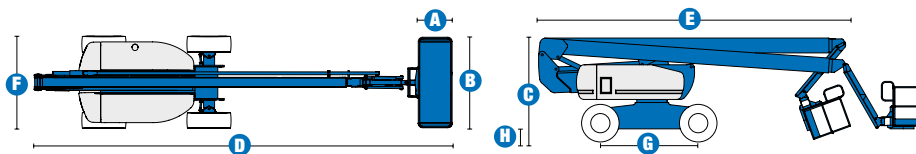


Spécifications



MODELE Z™-80/60

| DIMENSIONS | |
|--|----------|
| Hauteur de travail* (max.) | 26,38 m |
| Hauteur plancher (max.) | 24,38 m |
| Portée horizontale (max.) | 18,29 m |
| Hauteur d'articulation | 8,83 m |
| Positionnement en négatif | - 4,83 m |
| A Longueur panier | 0,91 m |
| B Largeur du panier | 2,44 m |
| C Hauteur – position repliée | 3,00 m |
| D Longueur – position repliée | 11,27 m |
| E Longueur de stockage | 9,14 m |
| F Largeur | 2,49 m |
| G Empattement | 2,85 m |
| H Garde au sol – centre machine | 0,30 m |

PRODUCTIVITE

| | |
|--------------------------------------|--------------------------|
| Capacité de charge | 227 kg |
| Rotation du panier | 160° |
| Débattement du panier à l'horizontal | 135° (+78°/-57°) |
| Rotation de tourelle | 360° continue |
| Déport arrière – flèche relevée | 1,17 m |
| Déport arrière – flèche baissé | 2,24 m |
| Vitesse de translation – repliée | 4,8 km/h |
| Vitesse de translation – élevée** | 1,1 km/h |
| Vitesse de levée à hauteur max. | 76 sec |
| Aptitude en pente***– 4x2 | 30 % |
| Aptitude en pente***– 4x4 | 45 % |
| Rayon de braquage 4x4x2– intérieur | 4,42 m |
| Rayon de braquage 4x4x2– extérieur | 7,47 m |
| Rayon de braquage 4x4x4– intérieur | 2,13 m (essieux étendus) |
| Rayon de braquage 4x4x4– extérieur | 4,57 m (essieux étendus) |
| Contrôles | 12 V DC Proportionnels |
| Pneus gonflés mousse | 18-625 NHS |

ALIMENTATION

| | |
|---------------------------------|--|
| Moteur | Deutz Diesel BF4L 2011 (4 cylindres) 78 CV (58 kw) |
| Unité d'alimentation auxiliaire | 12 V DC |
| Capacité réservoir hydraulique | 170 L |
| Capacité système hydraulique | 302,8 L |
| Capacité réservoir carburant | 132 L |

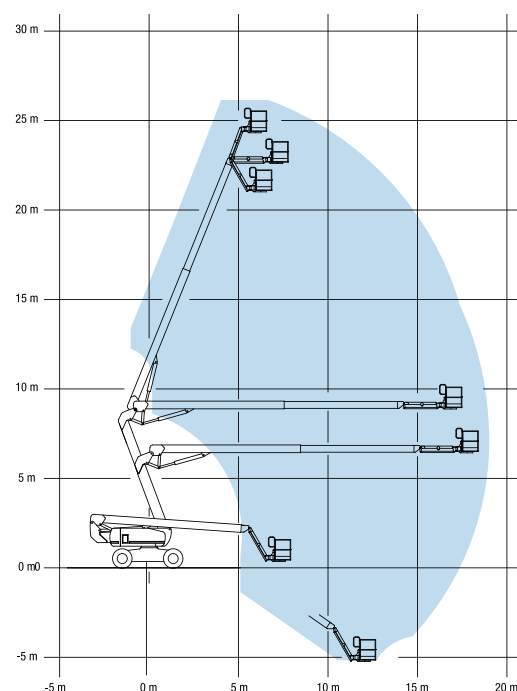
POIDS****

| | |
|---------------------------------|-----------|
| CE 4x4x2 (pneus gonflés mousse) | 16 284 kg |
| CE 4x4x4 (pneus gonflés mousse) | 17 010 kg |

CONFORMITE AUX NORMES CE EN 280 / PB-10-611-03

(et aux standards du pays où la machine est livrée)

COURBE DE TRAVAIL Z™-80/60



* Hauteur de travail = Hauteur de plancher + 2 m.

** En position élevée, la nacelle a été conçue pour rouler sur surfaces planes et fermes.

*** L'aptitude indique la capacité à gravir des pentes. Se référer au Manuel de l'Opérateur pour le degré des pentes autorisé.

**** Le poids varie en fonction des options et des standards des pays où la machine est livrée.

Caractéristiques

EXCELLENTE AMPLITUDE DE MOUVEMENT ET HAUT RENDEMENT SUR CHANTIER.

PANIER

- Panier en acier, entrée à guillotine, de 2,44 m - en standard
- Panier avec portillon - en option
- Panier en acier, entrée à guillotine, de 1,83 m - en option
- Panier de 1,83 ou 2,44 m avec 1 entrée frontale et 2 entrées latérales - en option
- Panier de 1,52x0,76 m et 1,22x0,76 m - en option

MOTORISATION

- Moteur Deutz Diesel 78 CV répondant aux normes UE 97/68 - moins d'émission de gaz
- Pompe électrique de secours 12 V DC
- Voyant lumineux de la température moteur sur panneaux de contrôle
- Dispositif de sécurité anti-redémarrage moteur
- Dispositif d'arrêt automatique moteur défectueux
- Refroidisseur huile hydraulique
- Moteur monté sur plateau coulissant

TRANSLATION

- 4x4x2
- 4x4x4
- Traction positive continue

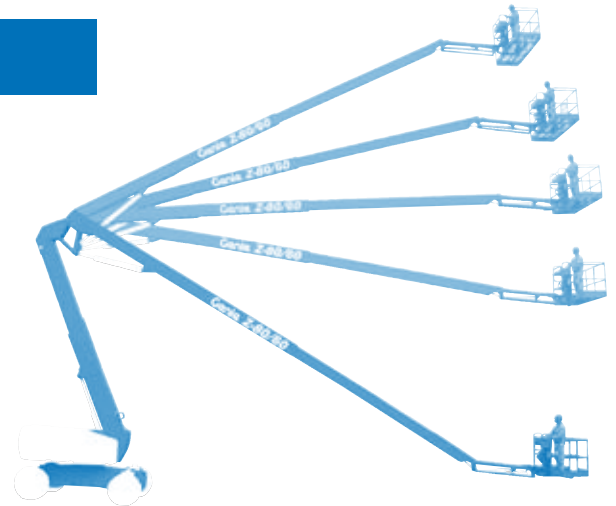
PNEUS

- Tout terrain gonflés mousse - en standard
- Non marquants tout terrain gonflés mousse - en option
- Basse pression - en option

SPECIFICITES

Z™-80/60

- Hauteur de travail de 26,38 m
- Portée horizontale de 18,29 m
- Hauteur d'articulation 8,83 m
- Capacité de charge de 227 kg
- Equipé en standard d'un pendulaire de 1,83 m avec 135° de débattement (78° au dessus et 57° en dessous de l'horizontale)
- Joystick à champ magnétique proportionnel
- Nacelle montée en bout de flèche à mise à niveau automatique
- Système de validation de la translation lorsque la tourelle est orientée
- Système de contrôle électronique
- Système de diagnostic complet embarqué
- Batterie double
- Panier à rotation hydraulique 160°
- Tourelle rotative hydraulique à 360° (continue)
- Pré câblage 220 V dans le panier
- Klaxon
- Alarme de descente et de déplacement
- Compteur horaire
- Système de surcharge répondant à la norme EN 280



OPTIONS & ACCESSOIRES

- Panier avec portillon
- Grille de protection (mi-hauteur) autour du panier et portillon
- Main courante supérieure
- Prise Air Comprimé
- Câble pour soudure
- Poste à souder Arc Pro 275™
- Interrupteur de direction intégré au joystick de translation
- Kit pour environnements hostiles
- Huile hydraulique grand froid
- Flexibles grand froid
- Système de protection anticollision avion
- Plateau à outils
- Porte néons
- Porte tuyauteries
- Pack alarme (descente/déplacement/feux à éclat/dévers)
- Projecteurs de travail
- Feux de route
- Protection pupitre de commande du haut
- Générateur AC 3000 W
- Démarrage à froid
- Jauge de surveillance moteur
- Pare étincelle
- Pot catalytique avec pare étincelle

United Kingdom

Millennium House
Brunel Drive
Newark-on-Trent
U.K.
Tel +44 (0)1476 584333
Fax +44 (0)1476 584334

Genie France

10 ZA de la Croix St. Mathieu
28320 Gallardon
France
Tel: + 33 (0)2 37 26 09 99
Fax: + 33 (0)2 37 26 09 98

Distribué par :