



Performance & facilité d'utilisation

- Excellente enveloppe de travail avec un déport de 12.2 m
- Temps de montée incomparable 48 sec.
- Excellente simultanéité et proportionnalité des mouvements
- Facilité de transport

Excellente robustesse

- Capot renforcé avec fermeture ergonomique
- Conçue pour durer

Coûts de maintenance et de fonctionnement réduits

- Haulotte Activ' Screen (diagnostic embarqué)
- Haulotte Stop Emission System : éteint/ rallume le moteur automatiquement
- Panier modulaire avec pupitre haut protégé et porte-outils
- Facilité d'accès à tous les composants

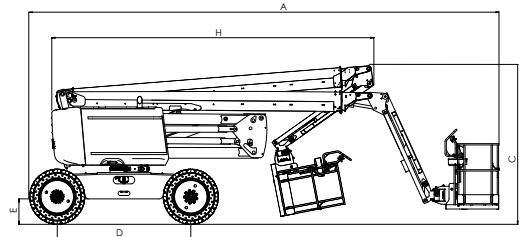
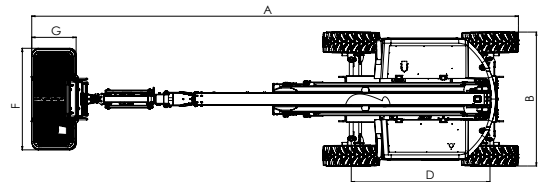
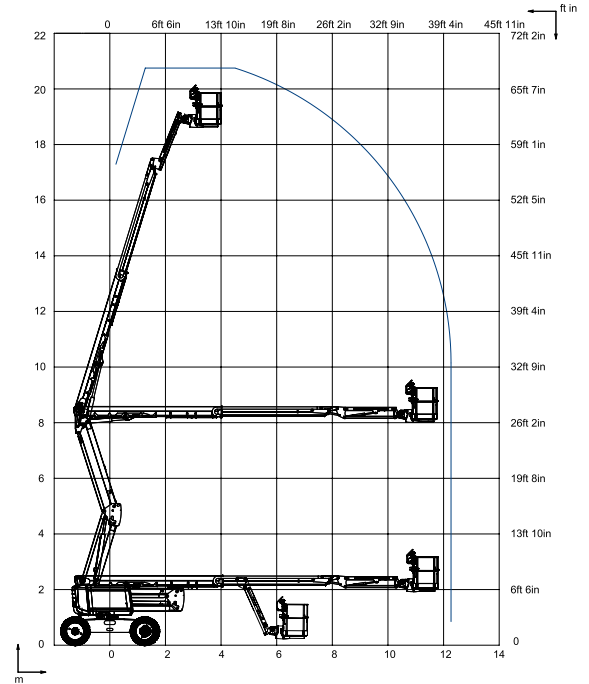
DONNÉES TECHNIQUES

HA20 RTJ

Hauteur de travail	20.6 m
Hauteur plateforme	18.6 m
Déport maximum	12.2 m
Point d'articulation	8.4 m
Capacité maximum	230 kg
F x G Dimensions plateforme	1.83 x 0.8 m
A Longueur hors tout	8.8 m
B Largeur hors tout	2.42 m
Hauteur repliée	2.51 m
H Angle de débattement vertical du pendulaire	140° (+60°/-80°)
C Angle de rotation de la plateforme	180° (+90°/-90°)
Angle de rotation de la tourelle	355° non continuus
Déport arrière	14.2 cm
Empattement	2.45 m
Garde au sol	38 cm
D Dévers	5°
E Vitesse de translation	0.8 - 5 km/h
Pente maximum	45 %
Rayon de braquage extérieur	4,5 m
Pneus - pleins alvéolés tout terrain	14x17,5"
Poids total	9 300 kg
Moteur diesel	Kubota, 36.5kW (49.6hp), Stage 3A
Longueur de transport	6.5 m
Hauteur de transport	2.93 m

ÉQUIPEMENT STANDARD

- Prise télématique universelle
- Haulotte Activ'Screen
- Haulotte Stop Emission System
- Compteur horaire
- Indicateur lumineux de niveau bas de carburant (pupitre haut)
- Préchauffe moteur avec témoin lumineux
- Indicateurs sonores et lumineux de dévers et de surcharge
- Batteries de démarrage 12 V
- Pompe électrique de secours et système de descente d'urgence
- Bruitier de translation
- Bac moteur pivotant facilitant la maintenance
- Prédisposition 110/230 V
- 4 roues motrices, 2 roues directrices
- Blocage différentiel automatique anti-dérapant pour une meilleure capacité tout terrain
- 230 kg (2 personnes) dans le panier sans limitation d'enveloppe de travail
- 4 mouvements simultanés pour une productivité optimale
- Résiste à des vents jusqu'à 60 km/h
- Gyrophare
- Panier modulaire 1,83 m x 0,80 m, Lisse coulissante
- Protection pupitre haut et porte-outils en plastique ultra-résistant



OPTIONS ET ACCESSOIRES

- Haulotte Activ' Shield™ Bar 2.0
- Panier large et modulaire 2,44 m x 0,91 m
- Clapet étouffoir et pare-étincelle
- Kit vitrier
- Pneus non marquants
- Huile hydraulique bio-dégradable
- Kit pays chaud : huile hydraulique + refroidisseur
- Kit pays froid : -10°C / -25°C
- Feu à éclat
- Prise électrique 110 / 230 V (Avec ou sans Disjoncteur différentiel 30mA)
- Phare de travail 55 W
- Conduit d'air comprimé dans le panier 6,5 mm de diamètre
- Génératrice hydraulique Dynaset 3,5 kW
- Portillon latéral du coté gauche

2420004220 - Document non contractuel - Nous nous réservons le droit de modifier les caractéristiques techniques de ce document sans préavis - 02/2018