

Spécifications

LE40 GTX

TEUPEN[®]
...access redefined

since '77

PUISSANCE

Hauteur de travail, max.	39,50 m
Hauteur du Panier, max.	37,50 m
Hauteur de travail avec 400 kg	36,50 m
Hauteur du Panier avec 400 kg	34,50 m
Déport avec 400 kg	13,00 m
Déport avec 200 kg	16,70 m
Déport avec 80 kg	-
Hauteur d'articulation, max.	22,00 m
Charge Panier, max.	400 kg
Bras de la nacelle, mobile	-
Panier rotatif	180 °
Plage de rotation, max.	450 °
Inclinaison max. du sol pour l'appui	16,7 ° / 30,0 %
Châssis réglable en hauteur et largeur	50 / 32 cm
Pente franchissable, max.	16,7 ° / 30,0 %
Angle d'attaque	16,7 ° / 30,0 %
Vitesse de marche	1,6 km/h

DIMENSIONS*

Panier (hauteur) (A)	1,10 m
Panier (longueur) (B)	1,50 m
Panier (largeur) (C)	0,80 m
Longueur (D)	9,20 m
Longueur sans panier (E)	8,20 m
Hauteur (F)	1,98 m
Largeur hors tout, min. (G)	1,58 m
Garde au sol, max. (H)	0,56 m
Chenille (longueur x largeur) (I)	2,41 x 0,40 m
Surface d'appui large (longueur) (J)	6,75 m
Surface d'appui large (largeur) (K)	5,55 m
Surface d'appui d'un côté étroit (longueur) (L)	9,00 m
Surface d'appui d'un côté étroit (largeur) (M)	3,90 m
Disque d'appui (longueur x largeur)	0,52 m x 0,27 m

POIDS

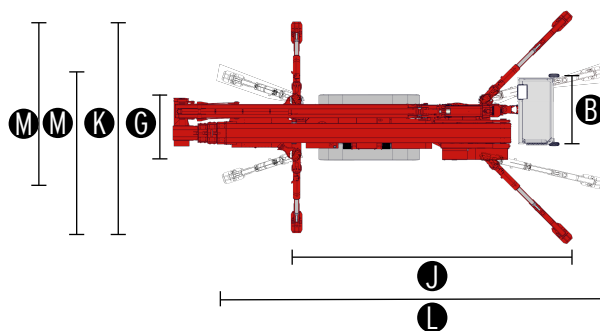
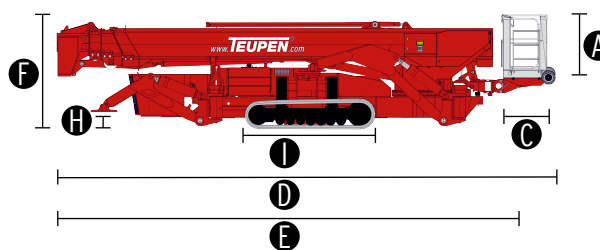
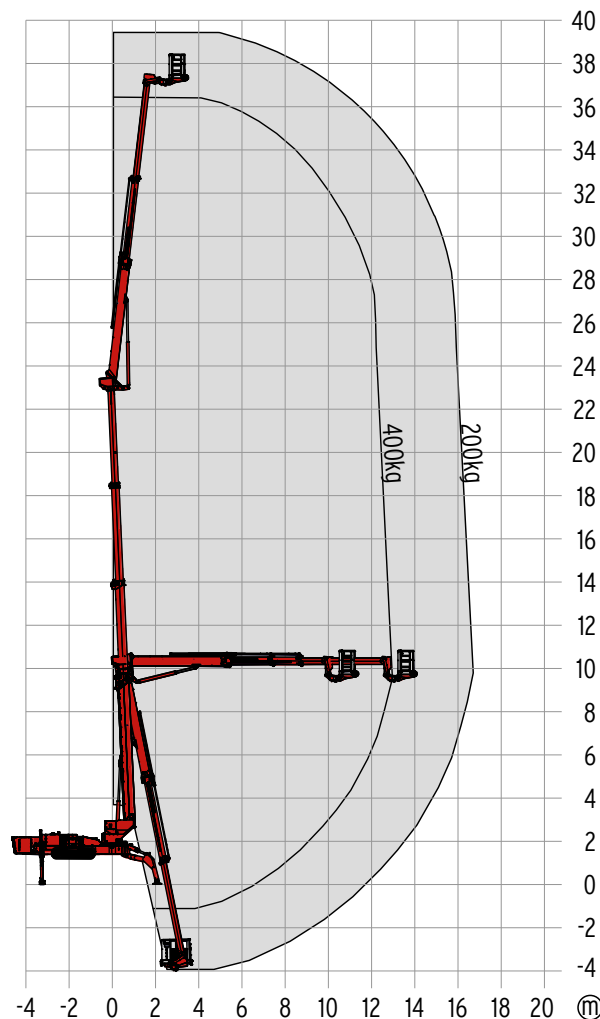
Poids total*	11900 kg
Charge utile en position de transport	4,80 kN/m ²
Charge utile en position de travail	4,00 kN/m ²
Charge ponctuelle sous le disque d'appui, max.	75,50 kN

ENTRAÎNEMENT

Entraînement standard	
■ Moteur électrique	(400 V, 15,7 A, 7,5 kW)
■ Moteur à combustion (Diesel)	Kubota D1803-CR (28 kW / 38,1 PS)
Volume du réservoir (moteur diesel)	80,0 l

Alimentation

Puissances connectées maximales	400-460 V / 32 A
---------------------------------	------------------



NORMES

2006/42/EC-Directive machines
(Norme harmonisée EN280:2001 + A2:2009); 2004/108/EC (EMC);
2000/14/EC (Directive relative aux émissions sonores en extérieur)

* La hauteur de travail et la portée peuvent varier de +/- 3% par rapport aux valeurs indiquées.
* Le poids et les dimensions peuvent varier selon les options et les accessoires.

SYSTÈME D'ENTRAÎNEMENT

- Puissant système d'entraînement à chenilles avec système de freinage hydraulique
- Manœuvre précise grâce à une télécommande radio sensible
- Chenilles blanches en caoutchouc, non marquante, avec profilé disposé spécialement pour une adhérence optimale
- Système d'entraînement à chenilles hydrauliquement réglable en hauteur et en largeur

STABILISATION

- Stabilisation électro-hydraulique avec système automatique de mise à niveau et contrôle de pression
- Système d'appui variable avec appui étroit unilatéral

SYSTÈME DE PLATEFORME

- Bras supérieur et bras inférieur télescopiques, profilés en acier à résistance élevée
- Flèche du bras inférieur en acier en 4 parties sur guides coulissants inclinés à faible usure
- Fonction d'abaissement négatif jusqu'à 4 mètres en dessous du niveau de mise en place
- Pour une charge de la nacelle > 200 kg, coupure de hauteur automatique à une hauteur de travail de 36,5 m
- Toutes les fonctions peuvent être commandées au moyen de la télécommande radio
- Commande électrique proportionnelle à réglage continu avec guidage auto-explicatif de l'utilisateur
- Pupitre de commande robuste et verrouillable
- Panier à guidage parallèle avec mise à niveau électrohydraulique
- Panier pivotant à 180 ° pour plus de flexibilité
- Dispositif de pivotement par couronne de pivotement, engrenage à vis sans fin et moteur hydraulique
- Système de changement de panier

ENTRAÎNEMENT

- Moteur électrique (400 V, 15,7 A, 7,5 kW)
- Moteur diesel Kubota V2203-M (28 kW / 38,1 PS)
- Dispositif de démarrage/arrêt du moteur à combustion directement depuis la nacelle

PRODUCTIVITÉ, SÉCURITÉ, QUALITÉ

- Évacuation de secours hydraulique via la pompe électrique
- Prise électrique au panier (230 V / 16 A)
- Panier amovible avec point d'ancrage pour harnais de sécurité et rangement outillages
- Machine déplaçable même sans nacelle
- Coffret verrouillable pour la télécommande radio
- Faisceaux électriques protégés à l'intérieur pour la commande de la nacelle
- Installation hydraulique remplie d'huile biodégradable en série
- Peinture de haute qualité RAL 3020 (rouge)
 - Vérins hydrauliques RAL 9006 (gris)
- Clapets antiretour hydrauliquement déblocables directement sur les vérins hydrauliques
- Limiteurs de pression pour la protection du système hydraulique
- Le réservoir hydraulique, la commande d'urgence et les lignes de raccordement sont montés sur rail à l'intérieur des bras
- Compteur d'heures de service
- Technique de régulation Fuzzy IV

OPTIONS*

- Peinture spéciale monochrome selon couleurs RAL
 - (sauf peinture métallisée, couleurs fluorescentes et couleurs spéciales)
- Peinture spéciale bicolore selon couleurs RAL
 - (sauf peinture métallisée, couleurs fluorescentes et couleurs spéciales)
- Panier avec capteur de surcharge (1200 x 800 mm)
 - Uniquement en combinaison avec le support de nacelle
- Panier amovible, support panier (1200 x 800 mm)

ACCESSOIRES*

- Harnais de sécurité
- 4 plaques coulissantes en plastique (1090 x 390 x 40 mm)
- Fixation de transport pour plaques coulissantes, verrouillable
- Plaque de roulage (2000 x 800 x 15 mm)
- Panier avec capteur de surcharge, support pour nacelle inclus (1800 x 800 mm)

COORDONNÉES

TEUPEN Maschinenbau GmbH
Marie-Curie-Str.13
48599 Gronau
Germany

Phone +49 2562 8161-0
Fax +49 2562 8161-888
E-mail mail@teupen.com

* Le poids et les dimensions peuvent varier selon les options et les accessoires.

TEUPEN se réserve le droit d'améliorer constamment ses produits. Sous réserve d'erreurs et de modifications du produit, les photos et schémas ne servent qu'à des fins d'illustration. Pour une utilisation correcte de nos produits, il est impératif de consulter la notice de conduite. Une utilisation non conforme aux directives pourrait entraîner des blessures graves, voire mortelles. TEUPEN se réserve le droit de modifier ses équipements. Seules les conditions de garantie écrites sont retenues. TEUPEN n'accorde pas d'autres extensions de garantie que celles stipulées par écrit. « TEUPEN », « LEO Series » et « Access redefined » sont des marques déposées de TEUPEN Maschinenbau GmbH aux États Unis et dans de nombreux autres pays. © 2020 TEUPEN Maschinenbau GmbH.

