

SERIE

SPIDER 13.80

NACELLE ARAIGNEE AUTOMOTRICE

Compacte, légère et simple à utiliser dans toutes les situations

- Stabilité en hauteur incomparable
- Stabilisation très-compacte et aucun encombrement en rotation
- Agile et stable sur chenilles

ENTRETIEN FACILE

- Simple et intuitive, diagnostic à bord
- Très légère et facile à transporter



PLAT/TFORM

B A S K E T

LES AVANTAGES

1. Contrôle automatique et progressif du déport

Grâce à un dispositif automatique de contrôle du déport, le système s'occupe d'augmenter ou réduire le déport en fonction de la charge dans le panier.

- Aucune limitation dans l'extension du jib même avec 2 personnes et 200kg à bord.
- Positionnement du panier très précis et facile.



2. Aire de travail et encombrement réduits

- Rotation de la tourelle de 360° qui permet au bras équipé du jib un travail dans toutes les conditions puisque il n'y pas de porte-à-faux par rapport à la stabilisation.
- Les stabilisateurs façonnés permettent de dépasser facilement les obstacles.



3. Utilisation simple dans toutes les situations

Le concept de fabrication se base sur une simple télécommande contrôlée par câble pour le déplacement.

- Un distributeur de commande hydraulique à leviers indépendants pour la stabilisation.
- Une simple télécommande des bras à bord du panier.
- le résultat : simplicité, douceur et facilité de positionnement.



4. Très grand soin dans les détails de fabrication

- Précision et qualité dans la fabrication et la peinture de chaque élément.
- Protection avec carter métallique résistant aux chûtes des objets.
- Accès facile à chaque pièce pour un entretien facile.
- Equipée de série de panier avec lignes air/eau et prise 230Vac.



5. Double vitesse de déplacement de série

-Modèle idéale pour une utilisation à l'intérieur des bâtiments. Dont ne dérive souvent la nécessité fréquente de se mouvoir facilement avec moteur électrique. Le système adopté permet vitesse incomparable avec fonctionnement électrique soit à batteries soit à branchement au réseau.



6. Elargissement hydraulique des voies des chenilles

- Le chassis chenillé peut être livré avec élargissement hydraulique contrôlé par un distributeur manuel de commande (option).
- Cette solution rend confortable et fiable l'opération d'élargissement dans les passages étroits.



7. Décrochage et accrochage panier très facile

- En quelques secondes il est possible de monter et démonter le panier en alu très léger.
- Panier pour 1 personne et panier pour 2 personnes interchangeable.
- Un seul pivot d'accrochage avec un détecteur de présence panier permettent un démontage sûr et facile.



8. La plus petite HYBRIDE disponible

Le projet de ce modèle pour le rendre le plus flexible possible se sert des différentes possibilités de puissance d'alimentation.

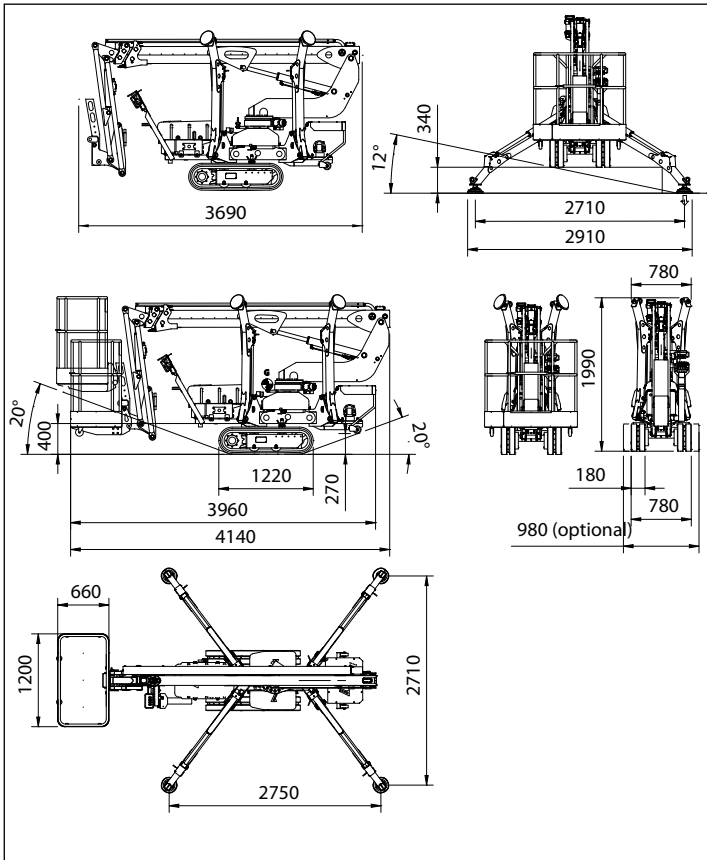
La standard: propulsée par moteur endothermique et moteur électrique 230Vac.

La version électrique: équipée de batteries (options: technologie au Lithium) et moteur électrique 230Vac.

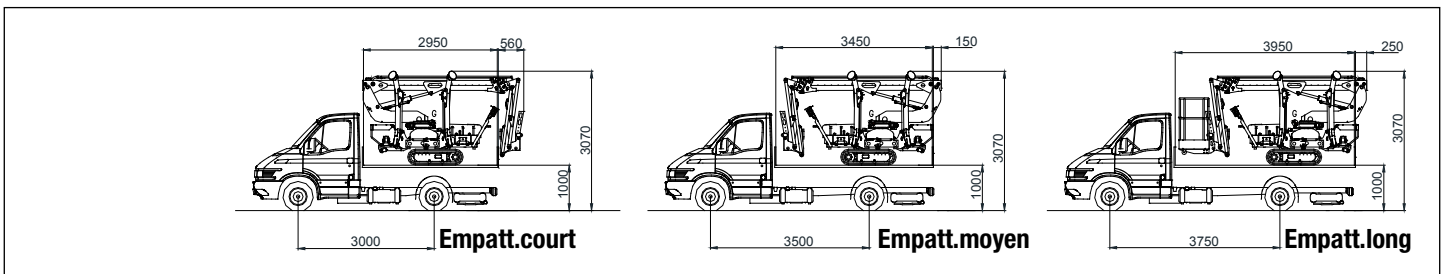
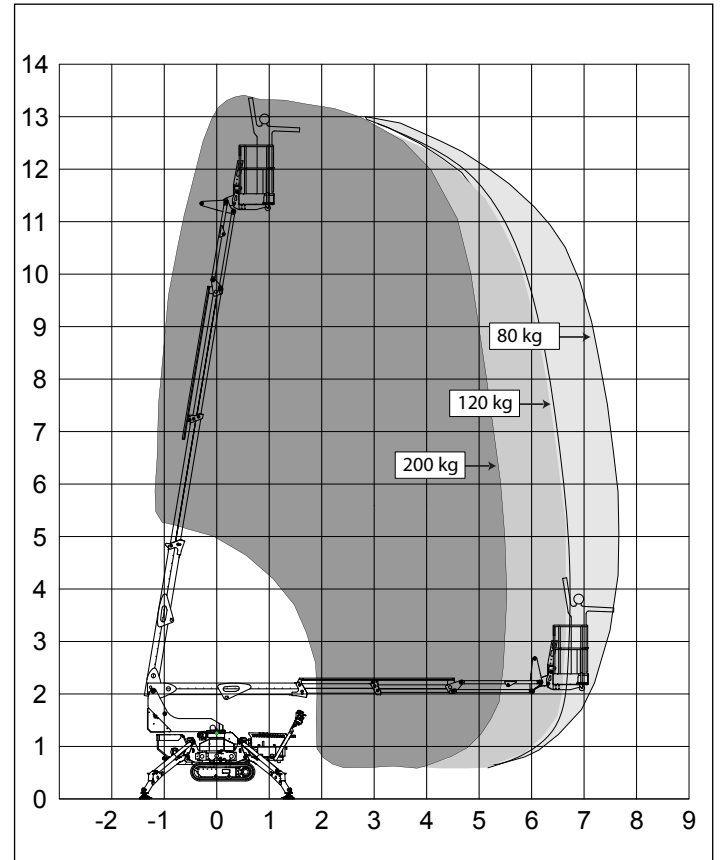
La version HYBRIDE: propulsée par moteur endothermique et batteries 24Vdc.



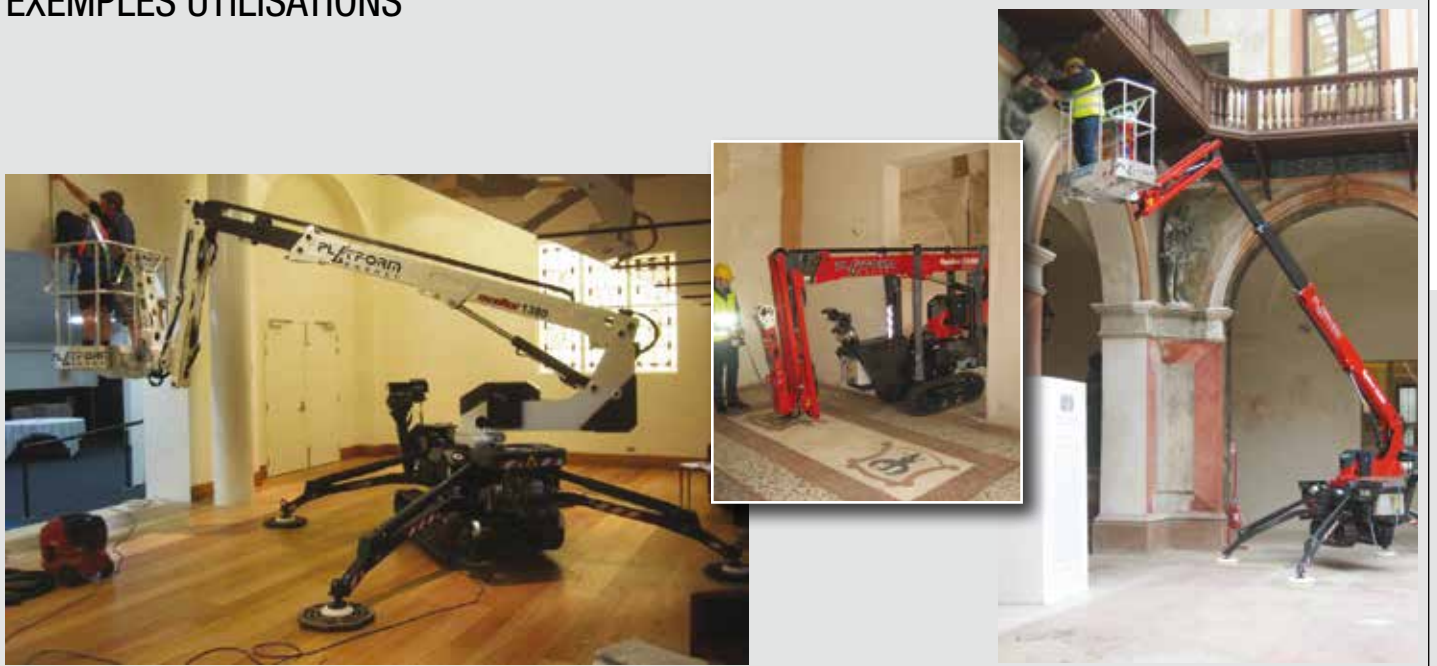
ENCOMBREMENTS MINIMUM



ABAQUE DE CHARGE



EXEMPLES UTILISATIONS

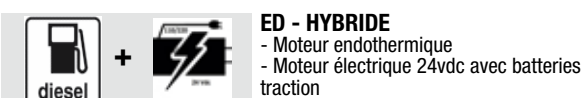
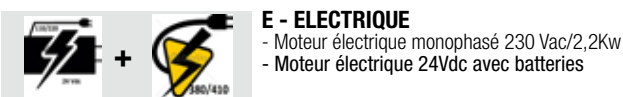
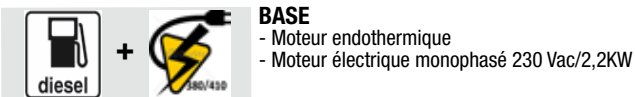


SERIE SPIDER 13.80

DONNEES TECHNIQUES		VERSION		
		STD	E	ED
Hauteur de travail maximum	m	13,40		
Hauteur plancher	m	11,40		
Déport latéral maxi	m	7,80		
Angle rotation tourelle	°	360		
Dimensions panier en alu	m	1,20 x 0,70		
Angle orientation panier	°	ND		
Capacité panier maxi	Kg	200		
Longueur minimum réplée	m	3,55		
Longueur minimum sans panier	m	4,20		
Largeur minimum réplée	m	0,78		
Hauteur minimum réplée	m	1,98		
Encombrement Stabilisation	m	2,80 X 2,80		
Pente maxi	deg / %	16° (29%)		
Pente latérale maxi	deg / %	12° (21%)		
Vitesse maxi	Km/h	3,50	1,70	3,50
POIDS		STD	E	ED
Poids total*	Kg	1500*	1500*	1650*
Pression au sol nacelle réplée	KN/m ²	3,06		
Pression au sol nacelle sur chenilles	KN/m ²	2,26		
Force maxi stabilisée	KN	11,8		
PUISSANCE		STD	E	ED
Moteur GX270 Honda essence	Cv/Tour	8/3600	--	--
Moteur 1B30 HATZ diesel	Cv/Tour	7,2/3600	--	5,4 /3600
Moteur Electrique 220 Vac	Cv/KW	3 / 2,2	3 / 2,2	--
Moteur Electrique 24 Vdc	Cv/KW	--	5,5 / 4,0	5,5 / 4,0
Capacité batteries traction 24Vdc Plombe	Ah	--	150	150
Capacité batteries traction 24Vdc Lithium	Ah	--	200	200
Chargeur batteries - Plombe	Ah	--	45	45
Chargeur batteries -Lithium	Ah	--	100/50	100/50

* Sujet à variation selon la configuration .

EQUIPEMENT	VERSION		
	STD	E	ED
Structure de levage avec bras télescopique & JIB	•		
Moteur endothermique à essence Honda GX270 (8 CV)	•	--	•
Commandes électro-hydrauliques simultanées et proportionnelles	•		
Panier pour 2 personnes 1,3x0,7m à déclenchement instantané	•		
Prises air/eau et prise 230Vac dans le panier	•		
Stabilisation avec système de contrôle électronique de mise à niveau (max 1,5°)	•		
Installation hydraulique avec double vitesse de déplacement (lente/rapide)	•		
Télécommande pour déplacement	•		
Inclinomètre pour contrôle stabilisation	•		
Alimentation électrique. Kit batteries traction 24V-150 Ah	--	•	•
Chargeur batteries à recharge rapide/lente avec sélecteur	--	•	•
Alimentation électrique réseau 230Vac/110Vac	•	•	--
A bord du panier message d'erreur	•		
OPTIONS	STD	E	ED
Chenilles non marquantes idéales pour une utilisation en intérieur afin d'éviter de laisser des marques sur le sol	•		
Moteur Honda iGX390 à la place du GX270	•	--	•
Moteur Hatz Diesel à la place du moteur essence	•	--	•
Plaques de nylon plus grandes (diam.330mm)	•		
Plaques plus grandes 40x40cm avec support de dégagement	•		
Panier pour 1 personne (0,7x0,7m) à déclenchement instantané	•		
Kit descente d'urgence électrique (12Vdc)	•	•	--
Phare de travail dans le panier	•		
Kit lubrifiants pour climat arctique	•		
Huile hydraulique biodégradable	•		
CERTIFICATIONS			
EUROPE: EN280 - AUSTRALIE: AS1418 - CANADA: CS-B354			



PLATFORM
BASKET



PLATFORM BASKET
Via Montessori, 1 - 42028 Poviglio - RE - Italy
Tél. +39 0522 967666 - Fax +39 0522 967667
info@platformbasket.com