

Grue sur remorque
Type K23-33 TSR City

COMPACTE ET PERFORMANTE !

LES ATOUTS

- Stabilisation automatique radiocommandée
- Tractée par un véhicule 3.5t
- Moteur diesel de série
- Rotation 360° continue infinie
- Déplacement autonome radiocommandé par engrenage sur essieu
- Couleur au choix
- Transport de la nacelle montée à la grue
- Double vérin de mâtage
- Genouillère hydraulique de série
- Timon rétractable

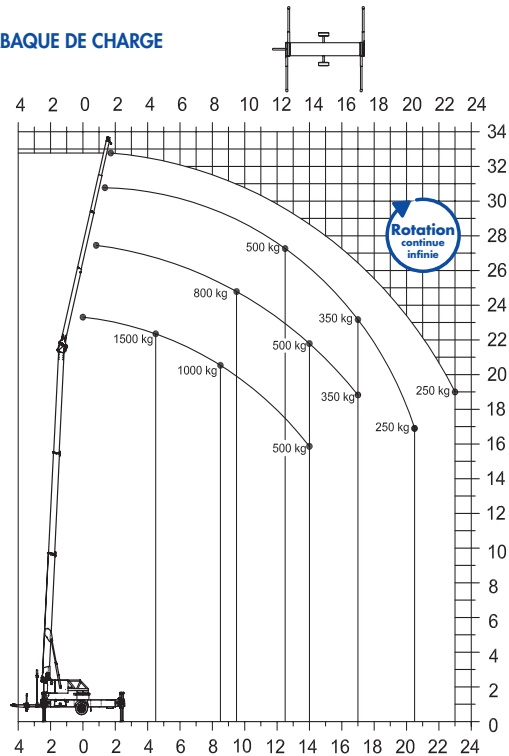
INFORMATIONS TECHNIQUES

Charge utile (max.)	1500 kg
Hauteur (max)	33,00 m
Largeur d'appui (min.)	2,72 m
Largeur d'appui (max.)	5,20 m
Force de levage du treuil	1500 kg
Vitesse du treuil	50 m/min
Flèche 1500kg	4,87 m
Extension de flèche n° 1 (800 kg)	8,12 m
Extension de flèche n° 2 (500 kg)	10,20 m
Extension de flèche n° 3 (250 kg)	12,22 m
Dimensions du véhicule (LxH)	9,18x2,27x2,60 m
Poids total	3,5 t

RAYON D'ACTION

Charge	Portée	Hauteur
1.500 kg	4,50 m	22,00 m
1.000 kg	8,50 m	20,50 m
800 kg	9,50 m	24,50 m
500 kg	14,00 m	21,50 m
350 kg	17,00 m	23,00 m
250 kg	23,00 m	19,00 m

ABAQUE DE CHARGE



Klaas

grues aluminium . monte-matériaux

Grue sur remorque
Type K23-33 TSR City

LEADER EUROPEEN



- Rotation 360° continue infinie
- Moteur Diesel de série
- Stabilisation automatique
- Déplacement radiocommandé
- Timon rétractable

De la grue à la nacelle...



longueur totale : 9,20m hauteur de passage : 2,60 m



raccourci à 7,00m grace au timon rétractable !

- 33 mètres de hauteur de travail
- 23 mètres de portée avec 250 kg de charge
- 1500 kg de charge utile maximum

Toutes ces informations sont données à titre indicatif. Fonctions et performances sous réserve de modifications techniques.

L'ATOUT : LA TECHNOLOGIE KLAAS ...



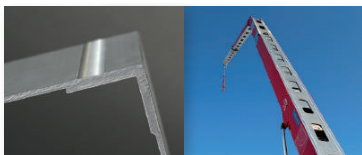
... SOLIDE ET SÉCURISÉE !



... CONFORTABLE ET FIABLE !



... INTELLIGENTE ET INNOVANTE !



... LÉGÈRE ET PERFORMANTE !



... ÉCONOME ET ÉCOLOGIQUE !

STABILISATION AUTOMATIQUE ...

- Stabilisation totale de la grue de la radio-commande
- Mise à niveau automatique pour une stabilisation optimale et une mise en place plus rapide
- Idéale pour les chantiers les plus étroits
- Information de pression des pieds stabilisateurs sur la radio-commande

LE SYSTÈME DE STABILISATION ...

- Stabilisation en forme „H” pour une géométrie optimale
- Contrôle permanent de chaque pied stabilisateur sur son maintien au sol
- Variation de la vitesse par rapport à la stabilité de la grue
- Aide électronique pour une installation correcte et sécurisée de la grue
- Ajustement continu de la vitesse et de la portée selon la situation et les facteurs extérieurs

CONCEPT DE SÉCURITÉ ...

- Radiocommande ultra-moderne SPS/CAN-BUS (composants électroniques contrôlés en continu) pour une sécurité maximale
- Démarrage et extinction moteur par radio-commande
- LCD-display (affichage) sur la radio-commande et la grue

CONCEPTION DU MÂT TSR ...

- Alliage spécial d'aluminium à haute résistance
- Double vérins hydrauliques pour le relevage du mât et de la genouillère pour une manipulation sûre et plus stable
- Intensité du vent réduit par ses ouvertures découpées au laser
- Haute rigidité de torsion grâce à son profil
- Poids très léger de par sa conception en aluminium

MOTORISATION ...

- Moteur diesel performant
- Basse consommation de carburant – donc peu coûteux à l'utilisation tout en préservant l'environnement
- Contrôle électronique du niveau de réservoir sur la grue et la radio-télécommande
- Compartiment moteur insonorisé

... UN MAXIMUM D'ÉQUIPEMENTS DE SÉRIE ! Grue sur remorque Type K23-33 TSR City

HABILLAGE COMPLET ...

- Compartiments de rangement spacieux et sécurisés pour les outils et accessoires
- Grande plage arrière sur la grue
- Finition esthétique de grande qualité

SYSTÈME DE FIXATION D'ACCESSOIRES ...

- Accessoires fixes en configuration routière
- Système d'attaches intégré
- Peu encombrant
- Gain de temps sur le chantier
- Disponible pour : grappin à tuiles, benne, support de toit, nacelle

DÉPLACEMENT AUTONOME DE LA GRUE ...

- Manœuvre facile dans toutes les situations avec l'engrenage hydraulique sur l'essieu
- Accès facilité dans les entrées étroites
- Performante sur les terrains difficiles
- Le déplacement est radiocommandé

DE LA GRUE À LA NACELLE ...

- Installation de la nacelle en quelques minutes et sans outils
- Mise à niveau automatique de la nacelle
- Approche facile, même dans les situations difficiles, par rotation latérale 45° à gauche et à droite
- Nouveauté : déplacement de la grue avec la nacelle montée

SAV ET MAINTENANCE ...

- Système de mât avec peu d'entretien
- Recherche de défauts simples par la fonction diagnostique sur la commande
- Intervention dans toute la France
- Intervention sur chantier



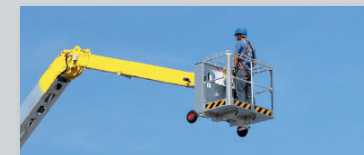
... EFFICACE ET ESTHÉTIQUE !



... PRATIQUE ET VARIABLE !



... ASTUCIEUSE ET FLEXIBLE !



... POLYVALENTE ET MANIABLE !



... RÉACTIVE ET DISPONIBLE !

POUR UNE UTILISATION PRATIQUE !

- Installation simple et rapide
- Rotation continue infinie
- Radio-commande avec display
- Fonction de diagnose sur display (=information en continu)

