

SPÉCIFICATIONS

MOTEUR

ZX250LC / ZX250LCN

Modèle	Isuzu 4HK1X
Type	4 temps, refroidi par eau, injection directe à rampe commune
Aspiration	Turbocompresseur à géométrie variable, refroidisseur intermédiaire, EGR refroidi
Post-traitement	Système DOC+CSF+SCR
Nombre de cylindres	4
Puissance nominale	
ISO 14396	140 kW à 2 000 tr/min
ISO 9249, nette	132 kW à 2 000 tr/min
SAE J1349, nette	132 kW à 2 000 tr/min
Couple maximal	676 Nm à 1 800 tr/min
Cylindrée	5,193 L
Alésage et course	115 mm x 125 mm
Batteries	2 x 12 V / 120 Ah

ZX300LC / ZX300LCN

Modèle	Isuzu 6HK1X
Type	4 temps, refroidi par eau, injection directe à rampe commune
Aspiration	Turbocompresseur à géométrie variable, refroidisseur intermédiaire, EGR refroidi
Post-traitement	Système DOC+CSF+SCR
Nombre de cylindres	6
Puissance nominale	
ISO 14396	197 kW à 1 900 tr/min
ISO 9249, nette	186 kW à 1 900 tr/min
SAE J1349, nette	186 kW à 1 900 tr/min
Couple maximal	1 050 Nm à 1 500 tr/min
Cylindrée	7,790 L
Alésage et course	115 mm x 125 mm
Batteries	2 x 12 V / 128 Ah

ZX350LC / ZX350LCN

Modèle	Isuzu 6HK1X
Type	4 temps, refroidi par eau, injection directe à rampe commune
Aspiration	Turbocompresseur à géométrie variable, refroidisseur intermédiaire, EGR refroidi
Post-traitement	Système DOC+CSF+SCR
Nombre de cylindres	6
Puissance nominale	
ISO 14396	210 kW à 1 900 tr/min
ISO 9249, nette	202 kW à 1 900 tr/min
SAE J1349, nette	202 kW à 1 900 tr/min
Couple maximal	1 080 Nm à 1 500 tr/min
Cylindrée	7,790 L
Alésage et course	115 mm x 125 mm
Batteries	2 x 12 V / 128 Ah

SYSTÈME HYDRAULIQUE

Pompes hydrauliques

Pompes principales	3 pompes à pistons axiaux à cylindrée variable	
Débit d'huile maximal ...	ZX250LC / ZX250LCN	2 x 224 L/min 1 x 194 L/min
	ZX300LC / ZX300LCN	2 x 236 L/min 1 x 210 L/min
	ZX350LC / ZX350LCN	2 x 288 L/min 1 x 260 L/min
Pompe de pilotage		
Pompe de pilotage	1 pompe à engrenages	
Débit d'huile maximal ...	ZX250LC / ZX250LCN	35,5 L/min
	ZX300LC / ZX300LCN	34,7 L/min
	ZX350LC / ZX350LCN	36,8 L/min

Moteurs hydrauliques

Translation	2 moteurs à pistons axiaux à cylindrée variable
Rotation	1 moteur à pistons axiaux

Réglages de la soupape de décharge

Circuit de l'équipement	34,3 MPa
Circuit de rotation	32,4 MPa
Circuit de translation	34,3 MPa
Circuit de pilotage	3,9 MPa
Augmentation de puissance	38,0 MPa

Vérins hydrauliques

ZX250LC / ZX250LCN

	Quantité	Alésage	Diamètre de tige
Flèche	2	125 mm	90 mm
Bras	1	140 mm	100 mm
Godet	1	130 mm	90 mm
Positionnement ^{*1}	1	150 mm	100 mm

^{*1} : Pour flèche à volée variable

ZX300LC / ZX300LCN

	Quantité	Alésage	Diamètre de tige
Flèche	2	135 mm	95 mm
Bras	1	150 mm	105 mm
Godet	1	135 mm	90 mm
Positionnement ^{*1}	1	150 mm	100 mm

^{*1} : Pour flèche à volée variable

ZX350LC / ZX350LCN

	Quantité	Alésage	Diamètre de tige
Flèche	2	145 mm	100 mm
Bras	1	170 mm	115 mm
Godet	1	140 mm	95 mm
Positionnement ^{*1}	1	170 mm	110 mm

^{*1} : Pour flèche à volée variable

TOURELLE

Plateforme

Châssis à section en D pour la résistance à la déformation.

Dispositif de rotation

Moteur à pistons axiaux avec réducteur planétaire à bain d'huile. Couronne de rotation à simple rangée. Le frein de stationnement de rotation est du type à disque actionné par ressort / relâché par hydraulique.

ZX250LC / ZX250LCN

Vitesse de rotation 10,7 tr/min

Couple de rotation 77,5 kNm

ZX300LC / ZX300LCN

Vitesse de rotation 10,3 tr/min

Couple de rotation 90,5 kNm

ZX350LC / ZX350LCN

Vitesse de rotation 9,7 tr/min

Couple de rotation 120 kNm

CHÂSSIS INFÉRIEUR

Chenilles

Axes de liaison traités thermiquement et munis de joints anti-boue. Réglage hydraulique (à graisse) des chenilles avec ressorts de retour absorbeurs de chocs.

Nombre de galets et de patins de chaque côté

	ZX250LC / ZX250LCN	ZX300LC / ZX300LCN	ZX350LC / ZX350LCN
Galets supérieurs	2	2	2
Galets inférieurs	9	8	8
Patins de chenille	51	48	48
Garde-chenille	3	3	3

Dispositif de translation

Chaque chenille est actionnée par un moteur à pistons axiaux à 2 vitesses. Le frein de stationnement est du type à disque actionné par ressort / relâché par hydraulique.

Système de transmission automatique : Haute-Basse.

Vitesses de translation ...	ZX250LC / ZX250LCN	Haute : 0 à 5,5 km/h Basse : 0 à 3,4 km/h
	ZX300LC / ZX300LCN	Haute : 0 à 5,2 km/h Basse : 0 à 3,1 km/h
	ZX350LC / ZX350LCN	Haute : 0 à 5,0 km/h Basse : 0 à 3,2 km/h
Force de traction maximale	ZX250LC / ZX250LCN	215 kN
	ZX300LC / ZX300LCN	246 kN
	ZX350LC / ZX350LCN	298 kN

Capacité d'ascension ... 70 % (35 degrés) en continu

ENVIRONNEMENT

Émissions du moteur

UE Phase V

Niveau de puissance sonore

ZX250LC / ZX250LCN

Niveau de puissance sonore dans la cabine, conformément à la norme ISO 6396 LpA 67 dB(A)

Niveau de puissance sonore extérieur, conformément à la norme ISO 6395 et à la directive UE 2000/14/CE LwA 101 dB(A)

ZX300LC / ZX300LCN

Niveau de puissance sonore dans la cabine, conformément à la norme ISO 6396 LpA 69 dB(A)

Niveau de puissance sonore extérieur, conformément à la norme ISO 6395 et à la directive UE 2000/14/CE LwA 103 dB(A)

ZX350LC / ZX350LCN

Niveau de puissance sonore dans la cabine, conformément à la norme ISO 6396 LpA 71 dB(A)

Niveau de puissance sonore extérieur, conformément à la norme ISO 6395 et à la directive UE 2000/14/CE LwA 104 dB(A)

Système de climatisation

Le système de climatisation contient des gaz à effet de serre fluorés.

Type de réfrigérant : HFC-134a, PRG : 1430, quantité : 0,85 kg,

CO₂e : 1,22 tonne.

CAPACITÉS DE REMPLISSAGE

	ZX250LC / ZX250LCN	ZX300LC / ZX300LCN	ZX350LC / ZX350LCN
Réservoir de carburant	510,0 L	510,0 L	630,0 L
Liquide de refroidissement moteur	31,0 L	48,0 L	48,0 L
Huile moteur	29,0 L	48,0 L	48,0 L
Dispositif de rotation	9,3 L	12,0 L	15,7 L
Dispositif de translation (chaque côté)	7,8 L	9,4 L	11,0 L
Système hydraulique	294,0 L	294,0 L	340,0 L
Réservoir hydraulique	156,0 L	163,0 L	198,0 L
Réservoir DEF/AdBlue®	70,0 L	70,0 L	70,0 L

SPÉCIFICATIONS

POIDS ET PRESSION AU SOL

Poids en ordre de marche et pression au sol

			ZAXIS 250LC				ZAXIS 250LCN			
Type de flèche			Monobloc		À volée variable		Monobloc		À volée variable	
Type de patin	Largeur de patin	Longueur de bras	kg	kPa	kg	kPa	kg	kPa	kg	kPa
Triple crampon	600 mm	2,96 m	26 500	52,5	27 100	53,7	26 400	52,3	27 000	53,6
	700 mm	2,96 m	26 900	45,7	27 500	46,8	26 800	45,6	27 500	46,6
	800 mm	2,96 m	27 200	40,4	27 800	41,3	27 100	40,3	27 700	41,2
	900 mm	2,96 m	27 700	36,6	28 300	37,4	27 600	36,5	28 300	37,3

Incluant 1,00 m³ (remplissage ISO), poids du godet (850 kg) et contrepoids (6 200 kg).

			ZAXIS 300LC				ZAXIS 300LCN			
Type de flèche			Monobloc		À volée variable		Monobloc		À volée variable	
Type de patin	Largeur de patin	Longueur de bras	kg	kPa	kg	kPa	kg	kPa	kg	kPa
Triple crampon	600 mm	2,42 m	30 400	56,7	30 900	57,8	30 200	56,5	30 800	57,5
		3,11 m	30 400	56,9	31 000	57,9	30 300	56,6	30 800	57,7
	700 mm	2,42 m	30 700	49,2	31 300	50,2	30 600	49,0	31 200	49,9
		3,11 m	30 800	49,4	31 400	50,3	30 700	49,1	31 200	50,0
	800 mm	2,42 m	31 100	43,6	31 700	44,5	-	-	-	-
		3,11 m	31 200	43,7	31 800	44,6	-	-	-	-
	900 mm	2,42 m	31 500	39,3	32 100	40,0	-	-	-	-
		3,11 m	31 600	39,4	32 200	40,1	-	-	-	-

Incluant 1,25 m³ (remplissage ISO), poids du godet (960 kg) et contrepoids (5 600 kg).

			ZAXIS 350LC				ZAXIS 350LCN			
Type de flèche			Monobloc		À volée variable		Monobloc		À volée variable	
Type de patin	Largeur de patin	Longueur de bras	kg	kPa	kg	kPa	kg	kPa	kg	kPa
Triple crampon	600 mm	2,67 m	35 300	66,0	36 200	67,7	35 200	65,8	36 200	67,6
		3,20 m	35 400	66,2	36 300	67,9	35 300	66,0	36 200	67,7
	700 mm	2,67 m	35 700	57,2	36 600	58,7	35 600	57,1	36 500	58,5
		3,20 m	35 800	57,3	36 700	58,8	35 700	57,2	36 600	58,7
	800 mm	2,67 m	36 100	50,6	37 000	51,9	-	-	-	-
		3,20 m	36 200	50,7	37 100	52,0	-	-	-	-
	900 mm	2,67 m	36 500	45,4	37 400	46,6	-	-	-	-
		3,20 m	36 500	45,5	37 500	46,7	-	-	-	-

Incluant 1,40 m³ (remplissage ISO), poids du godet (1 170 kg) et contrepoids (7 600 kg).

POIDS DE BASE DE LA MACHINE ET POIDS DES COMPOSANTS

Poids de base de la machine et largeur hors-tout

À l'exclusion de l'équipement frontal, du carburant, de l'huile hydraulique et du liquide de refroidissement, etc. Y compris le contrepoids.

Largeur de patin	ZAXIS 250LC		ZAXIS 250LCN	
	Poids (kg)	Largeur hors-tout (mm)	Poids (kg)	Largeur hors-tout (mm)
600 mm	20 600	3 190	20 500	2 990
700 mm	21 000	3 290	20 900	3 090
800 mm	21 300	3 390	21 200	3 190
900 mm	21 800	3 490	21 700	3 290

Largeur de patin	ZAXIS 300LC		ZAXIS 300LCN	
	Poids (kg)	Largeur hors-tout (mm)	Poids (kg)	Largeur hors-tout (mm)
600 mm	23 900	3 190	23 700	2 990
700 mm	24 200	3 290	24 100	3 090
800 mm	24 600	3 390	–	–
900 mm	25 000	3 490	–	–

Largeur de patin	ZAXIS 350LC		ZAXIS 350LCN	
	Poids (kg)	Largeur hors-tout (mm)	Poids (kg)	Largeur hors-tout (mm)
600 mm	27 300	3 190	27 200	2 990
700 mm	27 700	3 290	27 600	3 090
800 mm	28 100	3 390	–	–
900 mm	28 400	3 490	–	–

Poids des composants

Unité : kg

	ZX250LC / ZX250LCN	ZX300LC / ZX300LCN	ZX350LC / ZX350LCN
	Poids		
Contrepoids	6 200	5 600	7 600
Flèche monobloc (avec vérin de bras et vérin de flèche)	2 840	3 290	4 070
Flèche à volée variable (avec vérin de bras et vérin de flèche)	3 480	3 940	5 030
Bras de 2,96 m (avec vérin de godet)	1 370	–	–
Bras de 2,42 m (avec vérin de godet)	–	1 410	–
Bras de 3,11 m (avec vérin de godet)	–	1 480	–
Bras de 2,67 m (avec vérin de godet)	–	–	1 780
Bras de 3,20 m (avec vérin de godet)	–	–	1 850

FORCE DE CAVAGE DU GODET ET DU BRAS

Unité : kN

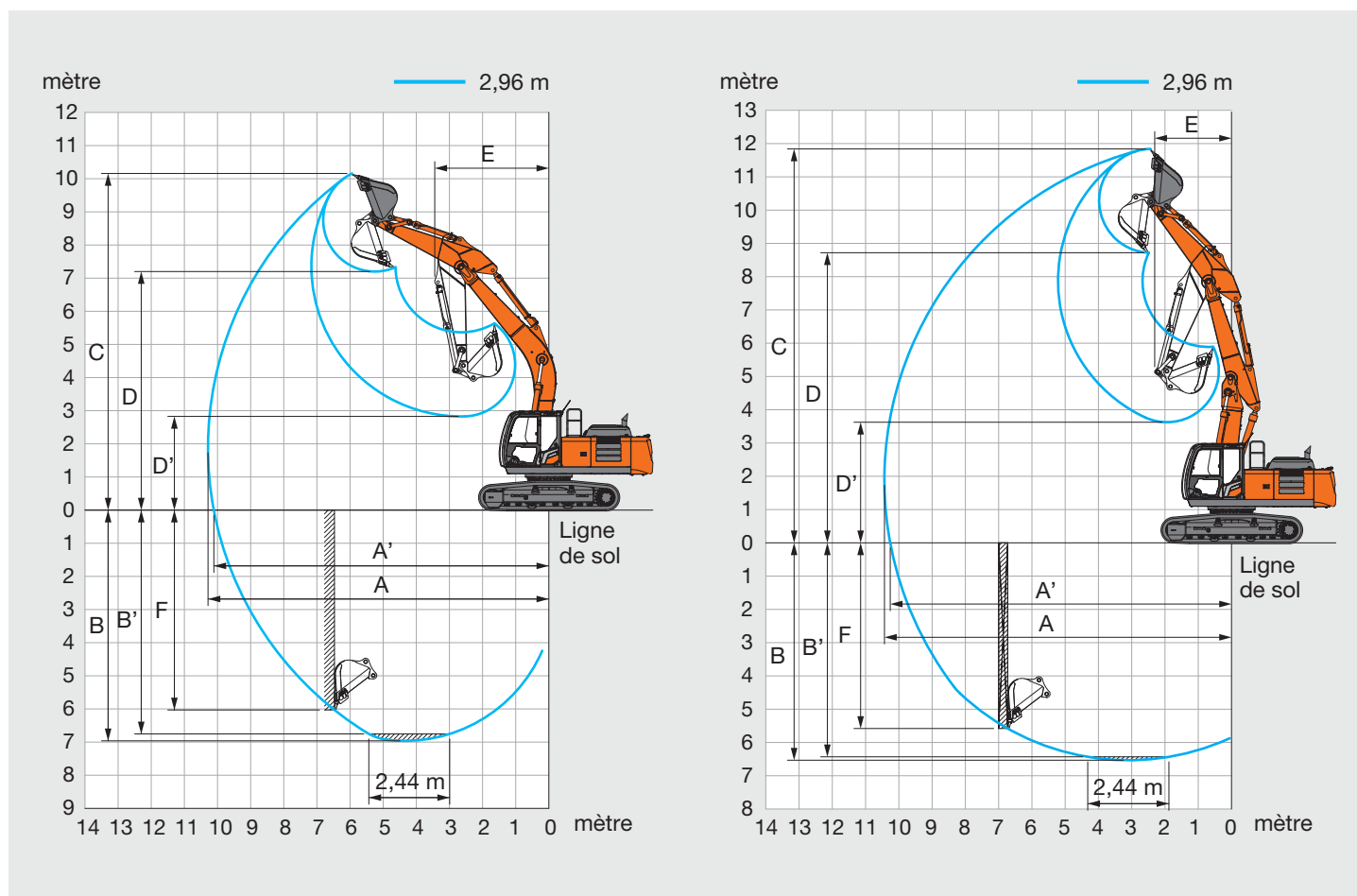
Longueur de bras	ZAXIS 250LC / ZAXIS 250LCN	ZAXIS 300LC / ZAXIS 300LCN		ZAXIS 350LC / ZAXIS 350LCN	
	2,96 m	2,42 m	3,11 m	2,67 m	3,20 m
Force de cavage du godet* ISO	188	202		246	
Force de cavage du godet* SAE : PCSA	163	175		214	
Force de pénétration du bras* ISO	131	182	144	222	185
Force de pénétration du bras* SAE : PCSA	126	174	138	213	177

* Avec augmentation de puissance

SPÉCIFICATIONS

ZX250LC / ZX250LCN

RAYONS D'ACTION



Unité : mm

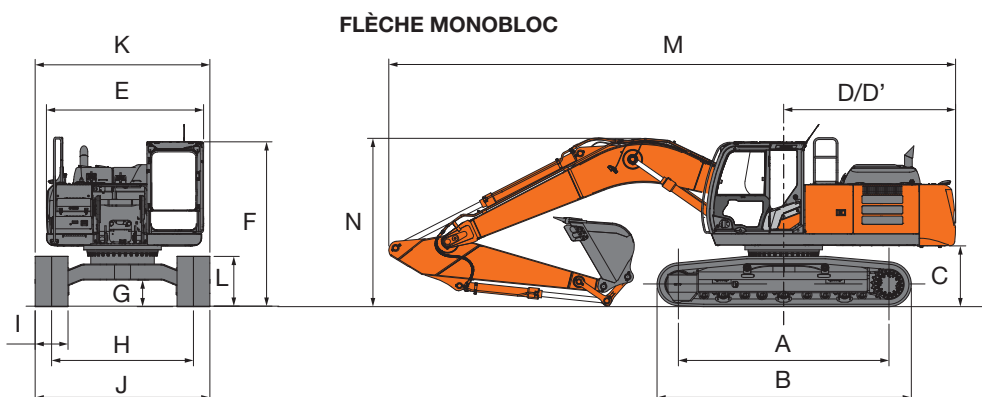
	ZAXIS 250LC / ZAXIS 250LCN	
	Flèche monobloc	Flèche à volée variable
Longueur de bras	2,96 m	2,96 m
A Portée de fouille max.	10 290	10 430
A' Portée de fouille max. (au sol)	10 110	10 260
B Profondeur de fouille max.	6 960	6 530
B' Profondeur de fouille max. pour un niveau 2,44 m	6 750	6 430
C Hauteur d'attaque max.	10 160	11 840
D Hauteur de déversement max.	7 200	8 720
D' Hauteur de déversement min.	2 830	3 630
E Rayon de rotation min.	3 440	2 310
F Profondeur de fouille paroi verticale max.	6 030	5 580

Hors hauteur de crampon de patin de chenille

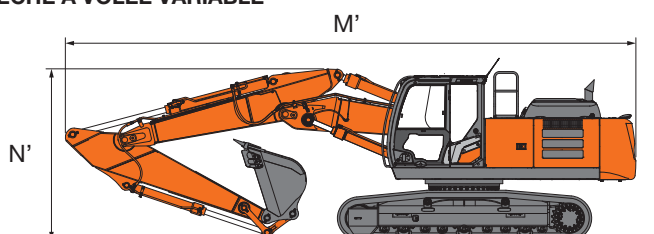
SPÉCIFICATIONS

ZX250LC / ZX250LCN

DIMENSIONS



FLÈCHE À VOLÉE VARIABLE



Unité : mm

	ZAXIS 250LC	ZAXIS 250LCN
A Longueur de chenille au sol	3 850	3 850
B Longueur du train de chenilles	4 640	4 640
* C Dégagement sous contrepoids	1 050	1 050
D Rayon de rotation arrière	3 140	3 140
D' Longueur de l'arrière	3 140	3 140
E Largeur hors-tout de la tourelle	2 870	2 870
F Hauteur hors tout de la cabine	3 010	3 010
* G Garde au sol minimale	460	460
H Voie	2 590	2 390
I Largeur des patins	G 600	G 600
J Largeur du châssis inférieur	3 190	2 990
K Largeur hors-tout	3 190	2 990
* L Hauteur de chenille avec patins à triple crampon	920	920
FLÈCHE MONOBLOC		
M Longueur hors-tout		
Avec bras de 2,96 m	10 350	10 350
N Hauteur hors tout à la flèche		
Avec bras de 2,96 m	3 110	3 110
FLÈCHE À VOLÉE VARIABLE		
M' Longueur hors-tout		
Avec bras de 2,96 m	10 420	10 420
N' Hauteur hors tout à la flèche		
Avec bras de 2,96 m	3 090	3 090

* Hors hauteur de crampon de patin de chenille G : patin à triple crampon