



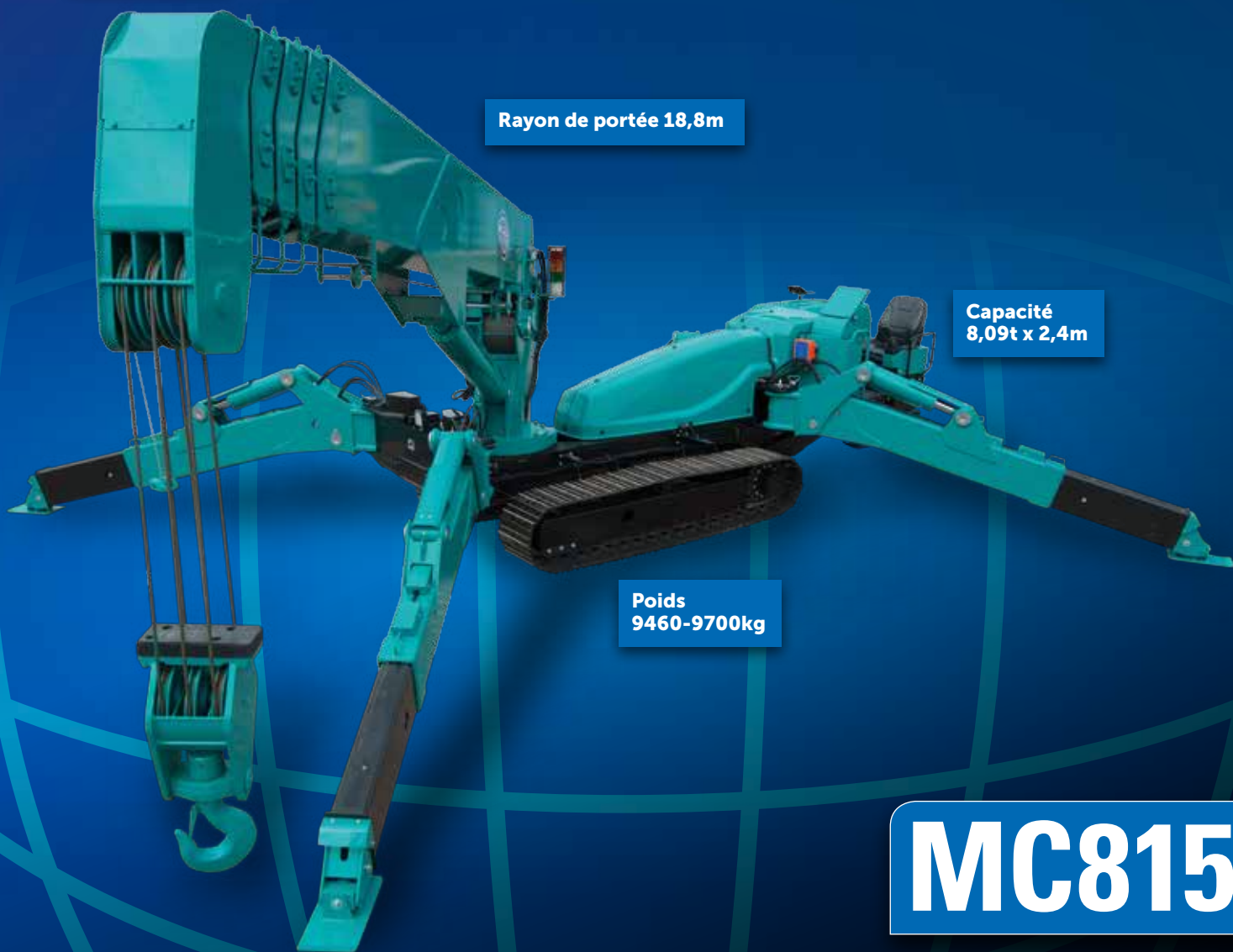
Hauteur de levage 19,6m

Rayon de portée 18,8m

Capacité 8,09t x 2,4m

Poids 9460-9700kg

MC815

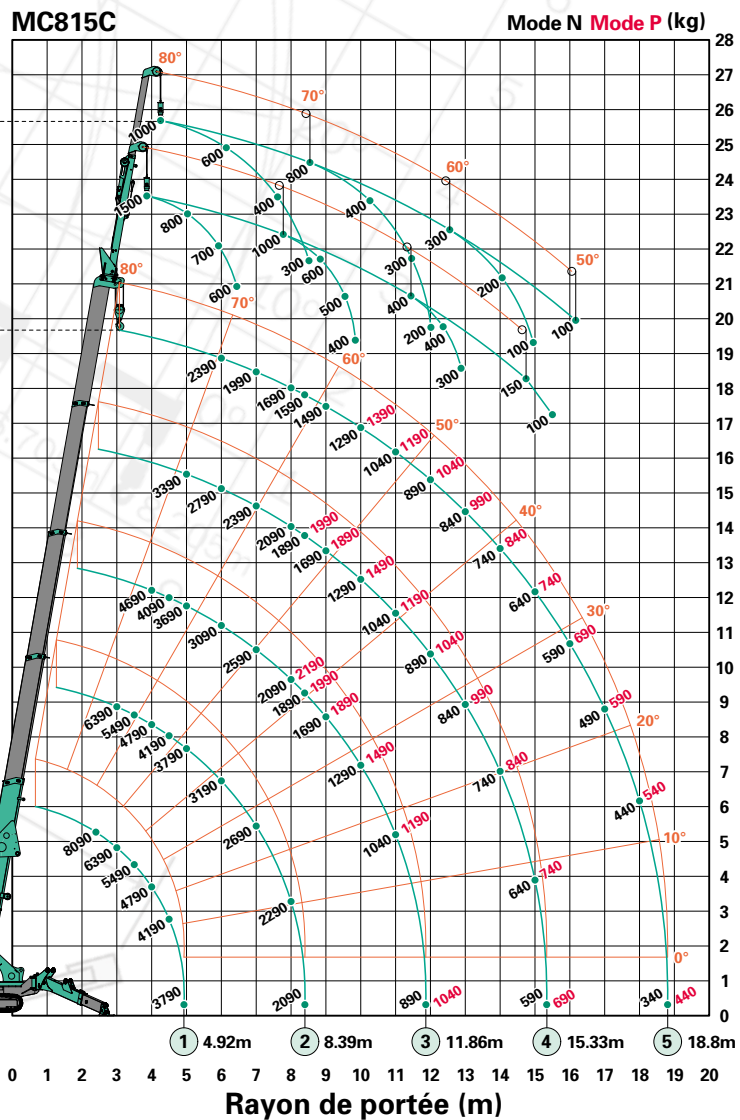
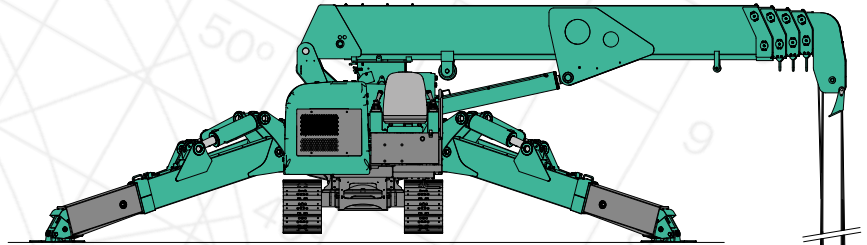


Le modèle MC815 est le plus performant de la gamme Maeda avec une capacité de levage de 8,09 tonnes, la plus élevée à ce jour. Avec une hauteur de levage de 19,6m, un nouvel écran tactile multifonctionnel de 10,4" et la possibilité de se déplacer avec une charge de 1 tonne, cette grue vous offre une polyvalence inégalée et d'excellentes possibilités de levage.

L'option de la fléchette hydraulique 1500kg SWL à 2 sections augmente la hauteur de levage à 25,5m. Il y a aussi le nouveau crochet chercheur avec une capacité de 1000kg.

Les nouveautés sur ce modèle sont une position supplémentaire "Power" pour le levage, des stabilisateurs multifonctionnels, une nouvelle radiocommande à manettes, une mise à niveau et un rangement de la flèche automatique ainsi qu'un nouveau moteur conforme aux normes EU/IIIB pour un meilleur respect de l'environnement.

- 8,09 tonnes de capacité maxi
- 19,6m de hauteur de levage maxi - 25,5m avec l'option fléchette/jib
- 1000kg de capacité de déplacement avec charge
- Système de verrouillage des stabilisateurs/grue
- LCD écran tactile
- Système de rangement automatique
- Dispositif de restriction de rotation
- Transmission hydrostatique
- Mouflage 6, 4 ou 2 brins
- Alarme de dévers
- Enregistreur de données
- Stabilisateurs multifonctionnels
- Radioélécommande à manettes
- Mise à niveau automatique
- Garantie 2 ans



Six Brins
21.0m

Quatre Brins
33.0m

Deux Brins
68.0m

Un Brin
140.0m

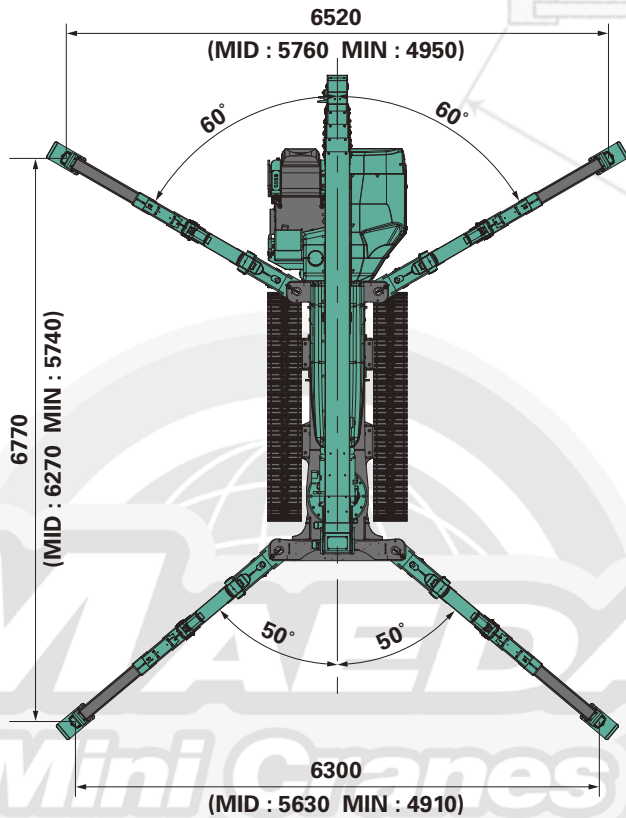
Le diagramme de portée montre la charge nominale totale, incluant la déformation de la flèche et de la fléchette/jib.

...imaginez toutes les possibilités



Surface de stabilisation

Le croquis présente les stabilisateurs en position maximum.

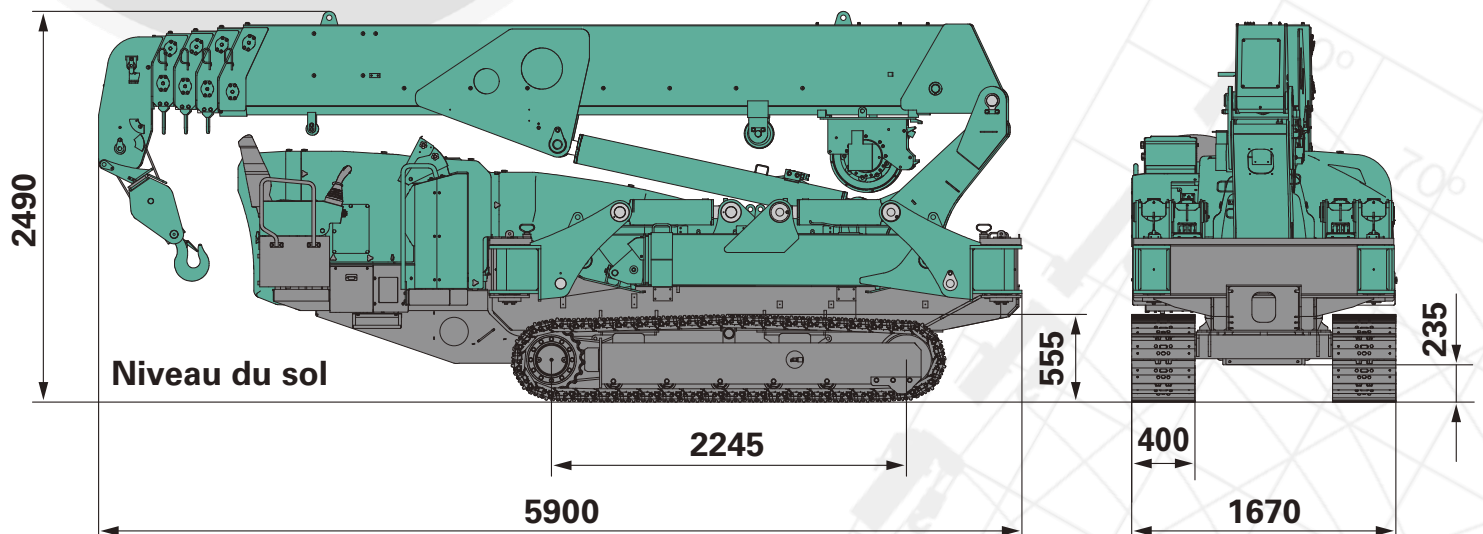


Charge nominale totale (6 brins) avec stabilisateurs en position maximum

Rayon de portée (m)	Charge nominale totale (kg)									
	Flèche 1		Flèche 1+2		Flèche 1+2+3		Flèche 1+2+3+4		Flèche 1+2+3+4+5	
	Mode N	Mode P	Mode N	Mode P	Mode N	Mode P	Mode N	Mode P	Mode N	Mode P
2,4	8090	8090	6390	6390	4690	4690				
2,5	7690	7690	6390	6390	4690	4690	3390	3390		
3,0	6390	6390	6390	6390	4690	4690	3390	3390		
3,5	5490	5490	5490	5490	4690	4690	3390	3390	2390	2390
4,0	4790	4790	4790	4790	4690	4690	3390	3390	2390	2390
4,5	4190	4190	4190	4190	4090	4090	3390	3390	2390	2390
4,92	3790	3790	3790	3790	3690	3690	3390	3390	2390	2390
5,0			3790	3790	3690	3690	3390	3390	2390	2390
6,0			3190	3190	3090	3090	2790	2790	2390	2390
7,0			2690	2690	2590	2590	2390	2390	1990	1990
8,0			2290	2290	2090	2190	2090	2090	1690	1690
8,39			2090	2090	1890	1990	1890	1990	1590	1590
9,0					1690	1890	1690	1890	1490	1490
10,0					1290	1490	1290	1490	1290	1390
11,0					1040	1190	1040	1190	1040	1190
11,86					890	1040	890	1040	890	1040
12,0							890	1040	890	1040
13,0							840	990	840	990
14,0							740	840	740	840
15,0							640	740	640	740
15,33							590	690	590	690
16,0									590	690
17,0									490	590
18,0									440	540
18,8									340	440



Dimensions



MC815

Spécifications

Capacité	Maximum	8,09t x 2,4m
Rayon de portée	Maximum	18,8m x 340kg
Hauteur de levage	Maximum	19,6m x 2390kg (25,5m x 1000kg avec fléchette/jib)
Dimensions	MC815	5900mm x 1670mm x 2490mm
Poids	MC815	9460kg (9700kg avec moteur électrique)
Vitesse de moufle	Maximum	20,6m/min (4 ^{ème} couche, 6 brins)
Vitesse d'un brin	Maximum	123,6 m/min (4 ^{ème} couche)
Câble	Type	IWRC 6 x Fi (29) Ø 10mm x 150m
Système télescopique	Longueur de flèche	5,52m – 19,4m
	Vitesse de télescopage	13,88m/52 sec.
	Type de flèche	Flèche entièrement automatique à 5 sections heptagonales
Levage de flèche	Angle/vitesse de levage	0-80° / 22,9 sec.
Système de rotation	Angle/vitesse de rotation	360° continu / 2,5 tr/min
Système de stabilisation	Type	Extension et mise en place par vérins hydrauliques
	Dimensions en extension maximale	Longueur 6770mm x Avant 6300mm x Arrière 6520mm
Système de traction	Transmission	Hydrostatique, avant et arrière à variation continue
	Vitesse de translation	0 – 3,2 km/h
	Pente maximale	23°
	Longueur x largeur au sol	2245mm x 400mm (dimensions des chenilles)
	Pression au sol	0,53 kgf / cm ² 0,54 kgf / cm ² avec moteur électrique
Moteur	Modèle	YANMAR 4TNV88C-NMB
	Type	4 cylindres diesel refroidissement liquide, injection directe
	Puissance	30,5kW / 2500 tr/min
	Méthode de démarrage	Électrique
	Capacité du réservoir	Diesel / 70L
Moteur électrique (en option)	Type	Moteur 3-phases 380V 15kW Contrôlé par onduleur (30 Hz – 60 Hz) équipé d'un système d'économie d'énergie
Contrôleur d'Etat de Charge (CEC)	Développé spécialement pour les Mini Grues Maeda avec une enveloppe de travail complètement programmable	
Équipement standard	Contrôleur de charge (CEC), chenilles en acier, protection contre le surenroulement, indicateur de charge, clapets hydrauliques de sûreté, protection du câble, niveau à bulle, arrêt d'urgence, indicateur lumineux de surcharge, levier de verrouillage de translation, système de verrouillage des stabilisateurs/grue, phare de travail, compteur horaire, alarme de dévers, dispositif de restriction de rotation, moufle 6, 4 ou 2 brins, caméras (frontale et côté gauche), radiocommande à manettes, mise à niveau automatique, stabilisateurs multifonctionnels, enregistreur de données.	
Équipement optionnel	Fléchette/jib hydraulique 1500kg Crochet chercheur 1000kg Crochet (1 brin) Tampons caoutchouc (noirs ou blancs)	

